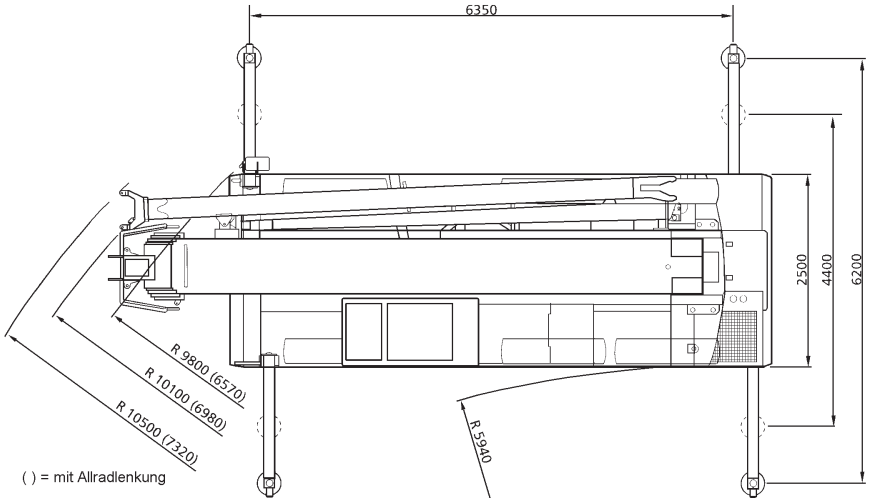
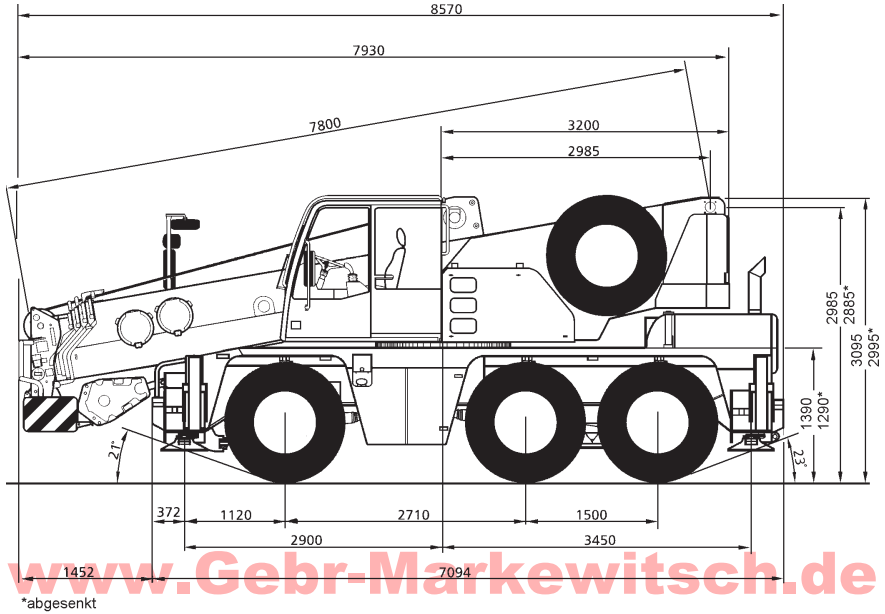
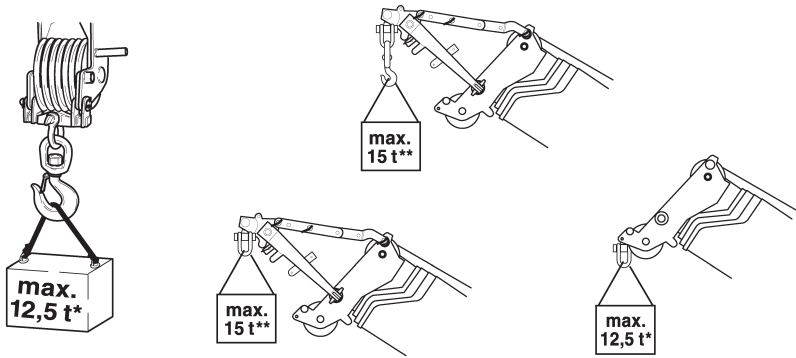


Multitruck - 3

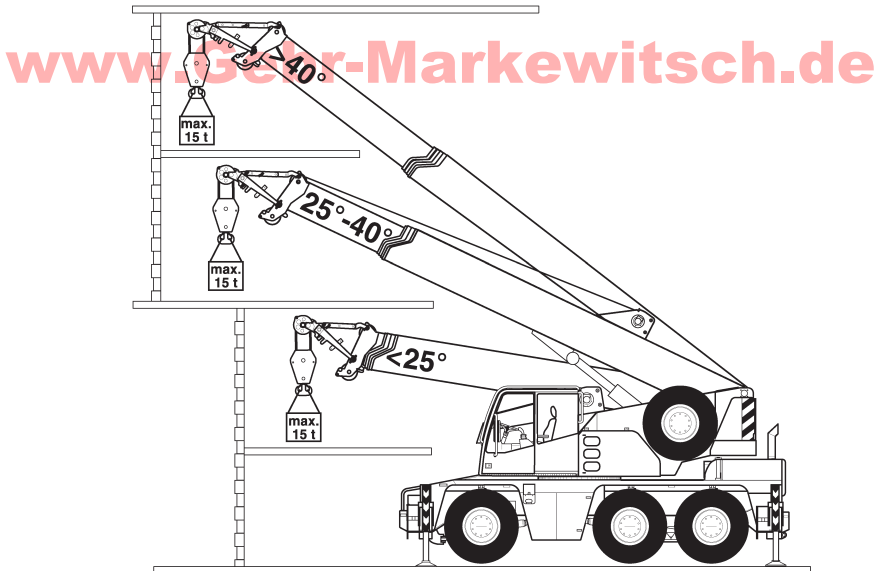


Achslasten: | 9,0 to | 11,5 to | 11,5 to |

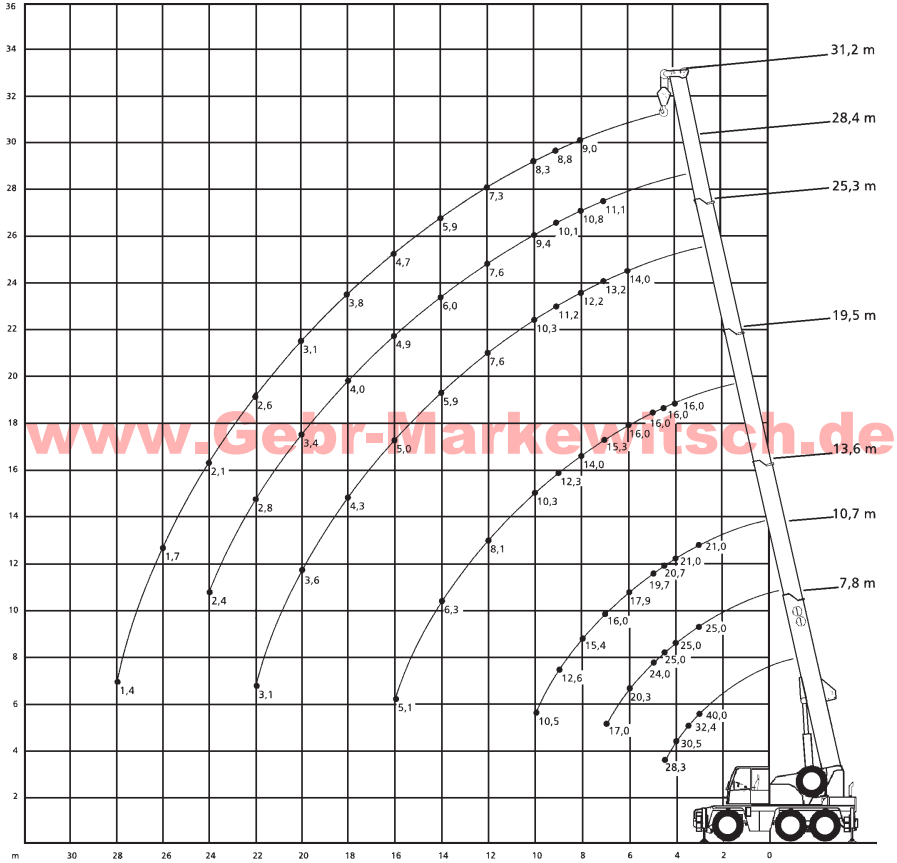


* Es gelten die Tragfähigkeiten des Hauptauslegers bis zum Erreichen der oben genannten Maximallasten


** Es gelten die Tragfähigkeitstabellen der Montage-
spitze



Multitruck - 3



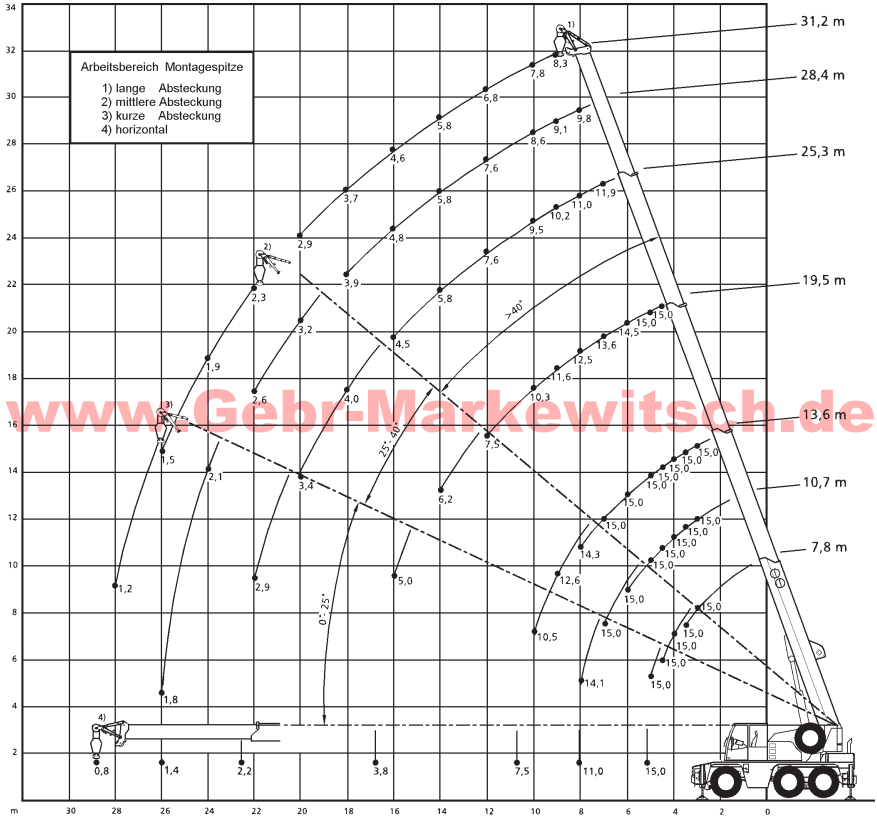
MultiTruck - 3

5,4 to  Hauptausleger

Ausladung m	7,8	10,7	13,6	19,5	25,3	28,4	31,2	Ausladung
3,0	40,0*							3,0
3,0	34,3	25,0	21,0					3,0
3,5	32,4	25,0	21,0					3,5
4,0	30,5	25,0	21,0	16,0				4,0
4,5	28,3	25,0	20,7	16,0				4,5
5,0		24,0	19,7	16,0				5,0
6,0		20,3	17,9	16,0	14,0			6,0
7,0		17,0	16,0	15,3	13,2	11,1		7,0
8,0			15,4	14,0	12,2	10,8	9,0	8,0
9,0			12,6	12,3	11,2	10,1	8,8	9,0
10,0			10,5	10,3	10,3	9,4	8,3	10,0
12,0				8,1	7,6	7,6	7,3	12,0
14,0				6,3	5,9	6,0	5,9	14,0
16,0				5,1	5,0	4,9	4,7	16,0
18,0					4,3	4,0	3,8	18,0
20,0					3,5	3,4	3,1	20,0
22,0					3,0	2,8	2,6	22,0
24,0						2,3	2,1	24,0
26,0							1,7	26,0
28,0							1,4	28,0

www.Gebr-Brueckner.de

Multitruck - 3



MultiTruck - 3

5,4 to  Hauptausleger mit Montagespitze

Ausladung	7,8*	10,7*	13,6*	19,5*	25,3*	28,4*	31,2*	Ausladung
m								m
3,0	15,0 ¹⁾	15,0 ¹⁾	15,0 ¹⁾					3,0
3,5	15,0 ¹⁾	15,0 ¹⁾	15,0 ¹⁾					3,5
4,0	15,0 ²⁾	15,0 ¹⁾	15,0 ¹⁾					4,0
4,5	15,0 ²⁾	15,0 ¹⁾	15,0 ¹⁾	15,0 ¹⁾				4,5
5,0	15,0 ³⁾	15,0 ¹⁾	15,0 ¹⁾	15,0 ¹⁾				5,0
6,0		15,0 ¹⁾	15,0 ¹⁾	14,5 ¹⁾				6,0
7,0		15,0 ²⁾	15,0 ¹⁾	13,6 ¹⁾	11,9 ¹⁾			7,0
8,0		14,1 ³⁾	15,0 ¹⁾	12,5 ¹⁾	11,0 ¹⁾	9,8 ¹⁾		8,0
9,0			12,6 ²⁾	11,6 ¹⁾	10,2 ¹⁾	9,1 ¹⁾	8,3 ¹⁾	9,0
10,0			10,5 ²⁾	10,3 ¹⁾	9,5 ¹⁾	8,6 ¹⁾	7,8 ¹⁾	10,0
12,0				7,5 ¹⁾	7,6 ¹⁾	7,6 ¹⁾	6,8 ¹⁾	12,0
14,0				5,7 ²⁾	5,8 ¹⁾	5,8 ¹⁾	5,8 ¹⁾	14,0
16,0				4,6 ³⁾	4,5 ¹⁾	4,6 ¹⁾	4,6 ¹⁾	16,0
18,0					4,0 ²⁾	3,6 ¹⁾	3,7 ¹⁾	18,0
20,0					3,4 ²⁾	2,9 ²⁾	2,9 ¹⁾	20,0
22,0					2,9 ³⁾	2,3 ²⁾	2,3 ²⁾	22,0
24,0						1,9 ³⁾	1,9 ²⁾	24,0
26,0						1,6 ³⁾	1,5 ²⁾	26,0
28,0							1,2 ³⁾	28,0

* + Montagespitze

1) lange Absteckung

2) mittlere Absteckung

3) kurze Absteckung

www.Gebr-Merkevitsch.de