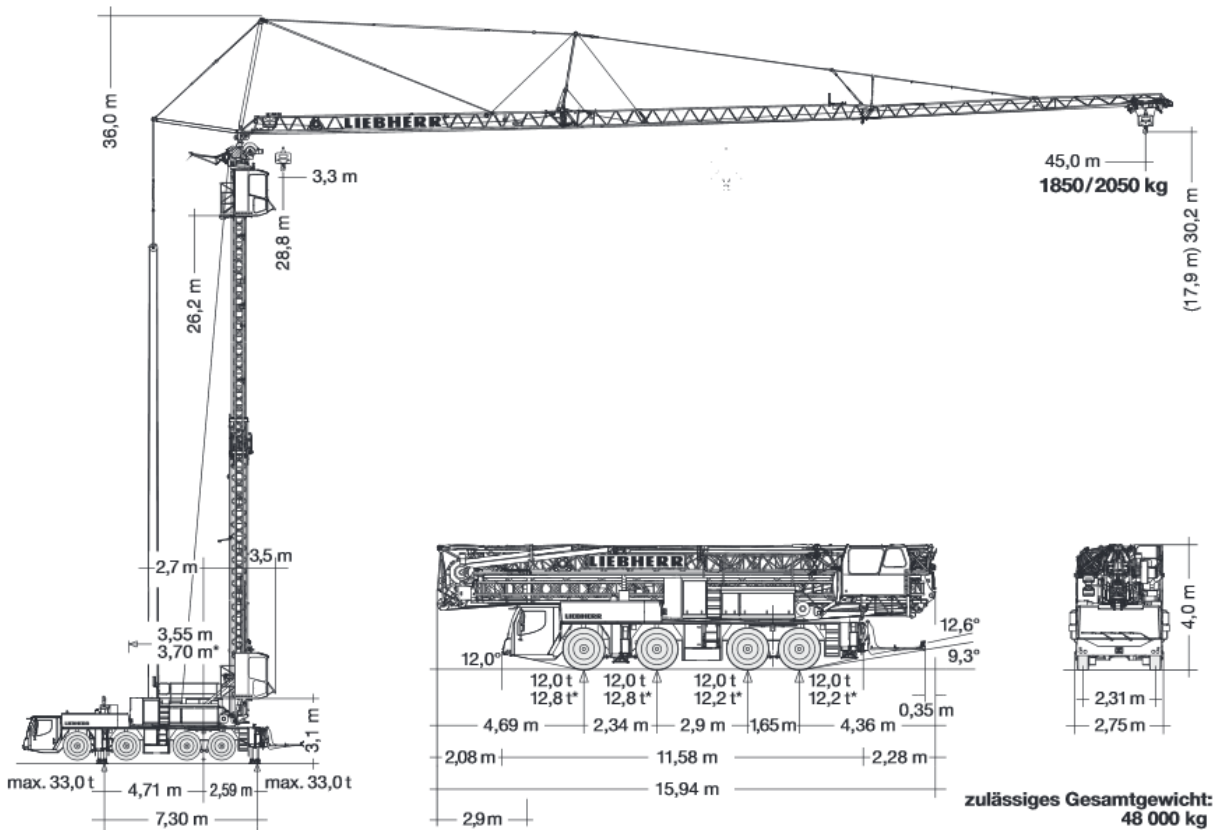


MK 88



Es gelten die umseitig abgedruckten Allgemeinen Geschäftsbedingungen.

Gebr. Markewitsch GmbH

Hauptsitz Nürnberg
 Donaustraße 75
 90451 Nürnberg
 Tel. (09 11) 9 62 88-0
 Fax (09 11) 9 62 88-80

NL Schweinfurt
 Gutenbergstraße 8
 97526 Sennfeld
 Tel. (0 97 21) 65 02-0
 Fax (0 97 21) 65 02-65

NL Würzburg
 Sandacker 9
 97076 Würzburg
 Tel. (09 31) 6 19 77-0
 Fax (09 31) 6 19 77-21

NL Röttenbach
 Mühlstettener Straße 48
 91187 Weißenburg
 Tel. (0 91 72) 66 79 04
 Fax (0 91 72) 66 79 05

Banken

HypoVereinsbank Nürnberg (BLZ 760 200 70) Konto 1 130 115 612
 Sparkasse Roth-Schwabach (BLZ 764 500 00) Konto 750 425 456
 HypoVereinsbank Schweinfurt (BLZ 793 200 75) Konto 1 370 234 546
 HypoVereinsbank Würzburg (BLZ 790 200 76) Konto 1 490 440 190

Gesellschafter der
MULTILIFT
 Transportsysteme

TÜV
GERT

SICHERHEITS
 CERTIFIKAT
 CONTRACTOREN






BOK
 Mitglied

www.gebr-markewitsch.de
info@gebr-markewitsch.de
SWIFT-Code:
 HypoVereinsbank Nürnberg
 IBAN DE39 7602 0070 1130 1156 12
 SWIFT (BIC): HYVEDEMM460

Geschäftsführer: Johann Markewitsch,
 Robert Markewitsch, Wolfgang Markewitsch
 USt.-IdNr.: DE 133516612
 Steuernummer: 241 127 20053
 Handelsregister Nürnberg HRB 4794
 Erfüllungsort und Gerichtsstand: Nürnberg







Traglasten MK 88 Max. Lastmoment 115 mt






Ausleger horizontal

 7,30 m x 7,00 m	m	 m / kg																		
			m / kg																	
 max. 6,5 Bft (14 m/sec.)	45,0	3,3-11,0 8000	7370	6360	5580	4960	4460	4050	3700	3400	3140	2920	2720	2540	2390	2250	2120	2000	1900	1850
 max. 8,0 Bft (20 m/sec.)	45,0	3,3-10,0 8000	6770	5850	5140	4570	4110	3730	3410	3130	2900	2690	2510	2340	2200	2070	1950	1840	1750	1700

Außer Betrieb keine Demontage notwendig.

Auslegersteilstellungen

 7,30 m x 7,00 m	m	 m / kg	 15°						 45°					
			m						kg					
 max. 6,5 Bft (14 m/sec.)	45,0		3,2 - 38,0			1850			2,7 - 31,9			1850		
			38,0 - 43,3			1850 - 1600*								
 max. 8,0 Bft (20 m/sec.)	45,0		3,2 - 32,0			1850			2,7 - 28,0			1850		
			32,0 - 43,3			1850 - 1300*			28,0 - 31,9			1850 - 1600*		

 7,30 m x 7,00 m	m	 m / kg	 30°																
			m / kg																
 max. 6,5 Bft (14 m/sec.)	45,0	3,0-10,0 6000	6000	6000	5260	4690	4220	3830	3500	3220	2980	2770	2580	2410	2260	2130	2010	1850	
 max. 8,0 Bft (20 m/sec.)	45,0	3,0-8,0 6000	6000	5200	4580	4080	3670	3340	3050	2800	2590	2410	2240	2100	1970	1850	1740	1600	

* Traglasten bei max. Aufbauhöhe. Bei geringeren Aufbauhöhen werden höhere Traglasten erreicht.

Es gelten die umseitig abgedruckten Allgemeinen Geschäftsbedingungen.

Gebr. Markewitsch GmbH

Hauptsitz Nürnberg

Donaustraße 75

90451 Nürnberg

Tel. (09 11) 9 62 88-0

Fax (09 11) 9 62 88-80

NL Schweinfurt

Gutenbergstraße 8

97526 Sennfeld

Tel. (0 97 21) 65 02-0

Fax (0 97 21) 65 02-65

NL Würzburg

Sandäcker 9

97076 Würzburg

Tel. (09 31) 6 19 77-0

Fax (09 31) 6 19 77-21

NL Röttenbach

Mühlstettener Straße 48

91187 Weißenburg

Tel. (0 91 72) 66 79 04

Fax (0 91 72) 66 79 05

Banken

HypoVereinsbank Nürnberg (BLZ 760 200 70) Konto 1 130 115 612

Sparkasse Roth-Schwabach (BLZ 764 500 00) Konto 750 425 456

HypoVereinsbank Schweinfurt (BLZ 793 200 75) Konto 1 370 234 546

HypoVereinsbank Würzburg (BLZ 790 200 76) Konto 1 490 440 190

Gesellschafter der
MULTILIFT
Transportsysteme

TÜV
CERT



S ICHERHEITS
C ERTIFIKAT
C ONTRAKTOREN



www.gebr-markewitsch.de

info@gebr-markewitsch.de

SWIFT-Code:

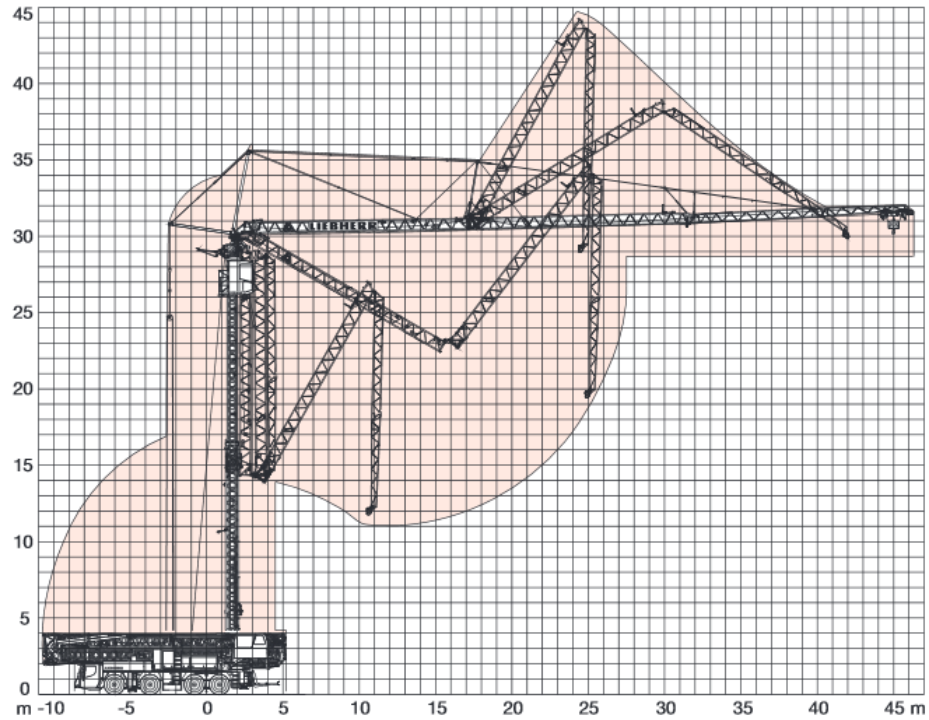
HypoVereinsbank Nürnberg

IBAN DE39 7602 0070 1130 1156 12

SWIFT (BIC): HYVEDEMM460

Geschäftsführer: Johann Markewitsch,
Robert Markewitsch, Wolfgang Markewitsch
USI.-IdNr.: DE 133516612
Steuernummer: 241 127 20053
Handelsregister Nürnberg HRB 4794
Erfüllungsort und Gerichtsstand: Nürnberg

Aufstellvorgang



Es gelten die umseitig abgedruckten Allgemeinen Geschäftsbedingungen.

Gebr. Markewitsch GmbH

Hauptsitz Nürnberg

Donaustraße 75
90451 Nürnberg
Tel. (09 11) 9 62 88-0
Fax (09 11) 9 62 88-80

NL Schweinfurt

Gutenbergstraße 8
97526 Sennfeld
Tel. (0 97 21) 65 02-0
Fax (0 97 21) 65 02-65

NL Würzburg

Sandacker 9
97076 Würzburg
Tel. (09 31) 6 19 77-0
Fax (09 31) 6 19 77-21

NL Röttenbach

Mühlstettener Straße 48
91187 Weißenburg
Tel. (0 91 72) 66 79 04
Fax (0 91 72) 66 79 05

Banken

HypoVereinsbank Nürnberg (BLZ 760 200 70) Konto 1 130 115 612
Sparkasse Roth-Schwabach (BLZ 764 500 00) Konto 750 425 456
HypoVereinsbank Schweinfurt (BLZ 793 200 75) Konto 1 370 234 546
HypoVereinsbank Würzburg (BLZ 790 200 76) Konto 1 490 440 190

Gesellschafter der
MULTILIFT
Transportsysteme

TÜV
CERT



SICHERHEITS
CERTIFIKAT
KONTRAKTOREN



www.gebr-markewitsch.de

info@gebr-markewitsch.de

SWIFT-Code:

HypoVereinsbank Nürnberg
IBAN DE39 7602 0070 1130 1156 12
SWIFT (BIC): HYVEDEMM460

Geschäftsführer: Johann Markewitsch,
Robert Markewitsch, Wolfgang Markewitsch
USt.-IdNr.: DE 133516612
Steuernummer: 241 127 20053
Handelsregister Nürnberg HRB 4794
Erfüllungsort und Gerichtsstand: Nürnberg

Es gelten die umseitig abgedruckten Allgemeinen Geschäftsbedingungen.

Gebr. Markewitsch GmbH

Hauptsitz Nürnberg

Donaustraße 75

90451 Nürnberg

Tel. (09 11) 9 62 88-0

Fax (09 11) 9 62 88-80

NL Schweinfurt

Gutenbergstraße 8

97526 Sennfeld

Tel. (0 97 21) 65 02-0

Fax (0 97 21) 65 02-65

NL Würzburg

Sandäcker 9

97076 Würzburg

Tel. (09 31) 6 19 77-0

Fax (09 31) 6 19 77-21

NL Röttenbach

Mühlstettener Straße 48

91187 Weißenburg

Tel. (0 91 72) 66 79 04

Fax (0 91 72) 66 79 05

Banken

HypoVereinsbank Nürnberg

Sparkasse Roth-Schwabach

HypoVereinsbank Schweinfurt

HypoVereinsbank Würzburg

(BLZ 760 200 70) Konto 1 130 115 612

(BLZ 764 500 00) Konto 750 425 456

(BLZ 793 200 75) Konto 1 370 234 546

(BLZ 790 200 76) Konto 1 490 440 190



S I C H E R H E I T S
C E R T I F I K A T
C O N T R A K T O R E N



www.gebr-markewitsch.de

info@gebr-markewitsch.de

SWIFT-Code:

HypoVereinsbank Nürnberg

IBAN DE39 7602 0070 1130 1156 12

SWIFT (BIC): HYVEDEMM460

Geschäftsführer: Johann Markewitsch,
Robert Markewitsch, Wolfgang Markewitsch
USt.-IdNr.: DE 133516612
Steuernummer: 241 127 20053
Handelsregister Nürnberg HRB 4794
Erfüllungsort und Gerichtsstand: Nürnberg