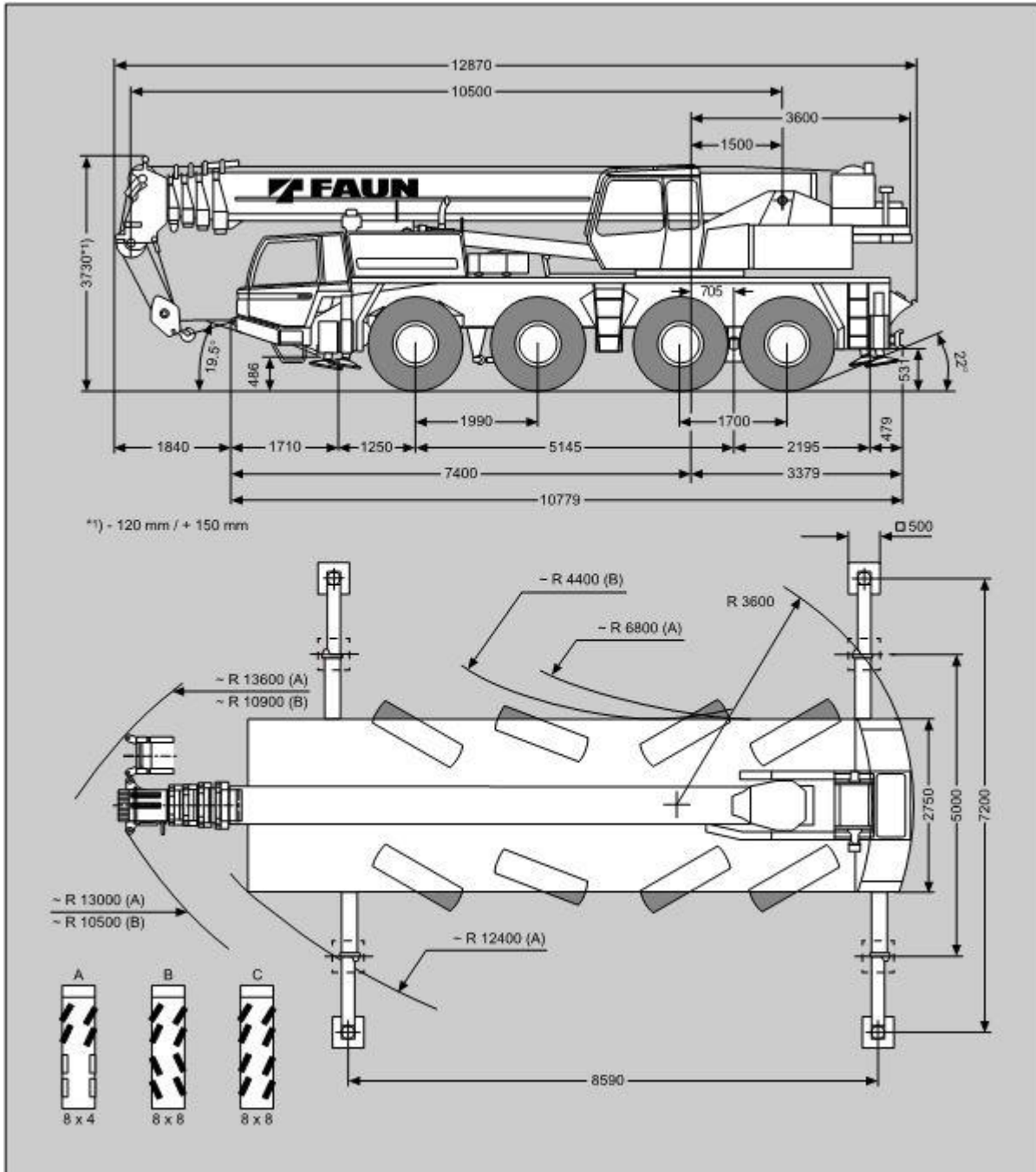


TK 70



Es gelten die umseitig abgedruckten Allgemeinen Geschäftsbedingungen.

Gebr. Markewitsch GmbH

Hauptsitz Nürnberg

Donaustraße 75

90451 Nürnberg

Tel. (09 11) 9 62 88-0

Fax (09 11) 9 62 88-80

NL Schweinfurt

Gutenbergstraße 8

97526 Sennfeld

Tel. (0 97 21) 65 02-0

Fax (0 97 21) 65 02-65

NL Würzburg

Sandacker 9

97076 Würzburg

Tel. (09 31) 6 19 77-0

Fax (09 31) 6 19 77-21

NL Röttenbach

Mühlstettener Straße 48

91187 Weißenburg

Tel. (0 91 72) 66 79 04

Fax (0 91 72) 66 79 05

Banken

HypoVereinsbank Nürnberg

Sparkasse Roth-Schwabach

HypoVereinsbank Schweinfurt

HypoVereinsbank Würzburg

(BLZ 760 200 70) Konto 1 130 115 612

(BLZ 764 500 00) Konto 750 425 456

(BLZ 793 200 75) Konto 1 370 234 546

(BLZ 790 200 76) Konto 1 490 440 190

www.gebr-markewitsch.de

info@gebr-markewitsch.de

SWIFT-Code:

HypoVereinsbank Nürnberg

IBAN DE39 7602 0070 1130 1156 12

SWIFT (BIC): HYVEDEMM460

Geschäftsführer: Johann Markewitsch,
Robert Markewitsch, Wolfgang Markewitsch
USt-IdNr.: DE 133516612
Steuernummer: 241 127 20053
Handelsregister Nürnberg HRB 4794
Erfüllungsort und Gerichtsstand: Nürnberg

Gesellschafter der
MULTILIFT
Transportsysteme

TÜV
CERT

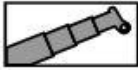


SICHERHEITS
CERTIFIKAT
CONTRAKTOREN




Gebr **M**arkewitsch

Transporte · Kran · Schwergut-Lager · Montage-Logistik



DIN / ISO

 m	10.5 m ^{**}	10.5 m	14.2 m	18.0 m	18.0 m	25.5 m	25.5 m	33.0 m	33.0 m	36.0 m	37.5 m	40.5 m
3.0	70.0 ^{***}											
3.0	60.0	55.0										
3.5	55.4	50.4										
4.0	50.4	46.6	38.0	32.0	28.0							
4.5	44.9	43.3	38.0	32.0	28.0							
5.0	39.5	40.2	38.0	32.0	28.0	20.0	15.0					
6.0	27.8	33.1	32.3	32.0	27.1	20.0	15.0	13.5	11.0			
7.0	21.0	28.0	27.2	27.4	24.3	19.0	14.6	13.5	11.0	12.0	10.0	
8.0	16.6	24.1	23.3	23.6	22.1	18.1	14.2	13.5	10.5	12.0	10.0	9.0
9.0			20.5	20.4	20.2	17.1	13.7	12.8	10.0	12.0	9.8	9.0
10.0			17.1	17.0	17.9	15.4	13.3	12.2	9.5	12.0	9.6	8.7
11.0			14.6	14.4	15.2	13.9	12.5	11.5	8.8	11.3	9.4	8.4
12.0			12.6	12.4	13.2	12.4	11.8	10.9	8.1	10.6	9.3	8.2
14.0				9.3	10.2	9.4	10.3	9.1	7.0	9.2	9.0	7.6
16.0				7.2	8.2	7.4	8.2	7.5	6.1	7.9	7.7	7.1
18.0						5.9	6.7	6.0	5.4	6.8	6.7	6.1
20.0						4.7	5.5	4.8	4.9	5.4	5.4	5.3
22.0						3.7	4.5	3.8	4.4	4.4	4.4	4.5
24.0								3.0	4.0	3.6	3.6	3.7
26.0								2.4	3.6	2.9	2.9	3.0
28.0								1.8	3.2	2.4	2.4	2.5
30.0								1.3	2.7	1.9	1.9	2.0
32.0										1.5	1.5	1.6
34.0										1.1	1.2	1.2
36.0												0.9
38.0												0.7

Es gelten die umseitig abgedruckten Allgemeinen Geschäftsbedingungen.

Gebr. Markewitsch GmbH

Hauptsitz Nürnberg

Donaustraße 75

90451 Nürnberg

Tel. (09 11) 9 62 88-0

Fax (09 11) 9 62 88-80

NL Schweinfurt

Gutenbergstraße 8

97526 Sennfeld

Tel. (0 97 21) 65 02-0

Fax (0 97 21) 65 02-65

NL Würzburg

Sandäcker 9

97076 Würzburg

Tel. (09 31) 6 19 77-0

Fax (09 31) 6 19 77-21

NL Röttenbach

Mühlstettener Straße 48

91187 Weißenburg

Tel. (0 91 72) 66 79 04

Fax (0 91 72) 66 79 05

Banken

HypoVereinsbank Nürnberg (BLZ 760 200 70) Konto 1 130 115 612

Sparkasse Roth-Schwabach (BLZ 764 500 00) Konto 750 425 456

HypoVereinsbank Schweinfurt (BLZ 793 200 75) Konto 1 370 234 546

HypoVereinsbank Würzburg (BLZ 790 200 76) Konto 1 490 440 190

Gesellschafter der
MULTILIFT
Transportsysteme

TÜV
CERT



S I C H E R H E I T S
C E R T I F I K A T
C O N T R A K T O R E N



www.gebr-markewitsch.de

info@gebr-markewitsch.de

SWIFT-Code:

HypoVereinsbank Nürnberg

IBAN DE39 7602 0070 1130 1156 12

SWIFT (BIC): HYVEDEMM460

Geschäftsführer: Johann Markewitsch,
Robert Markewitsch, Wolfgang Markewitsch
USt-IdNr.: DE 133516612
Steuernummer: 241 127 20053
Handelsregister Nürnberg HRB 4794
Erfüllungsort und Gerichtsstand: Nürnberg