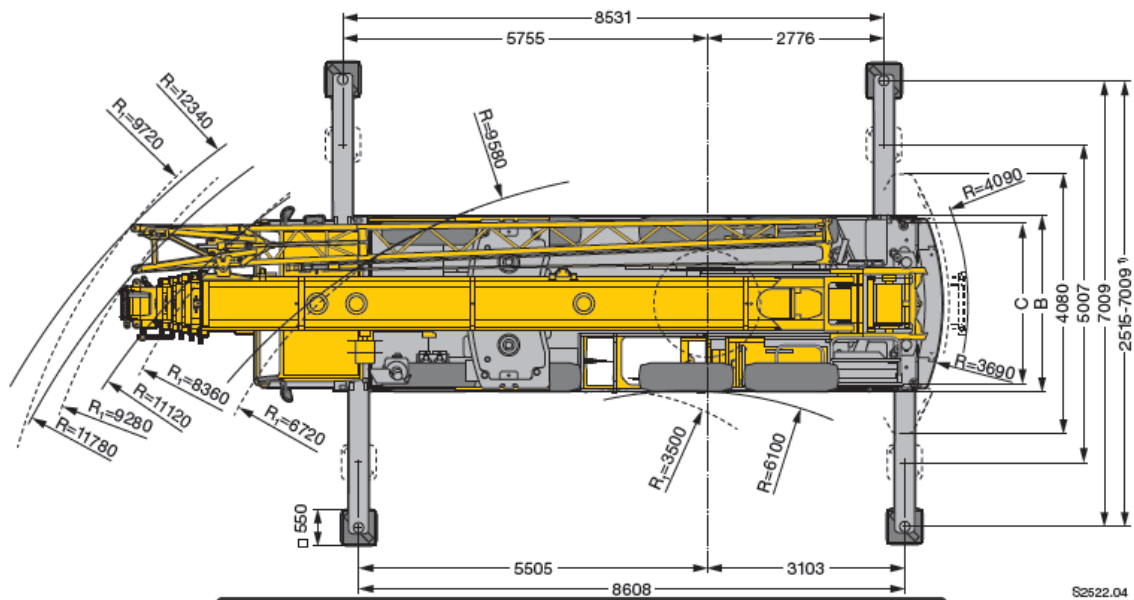
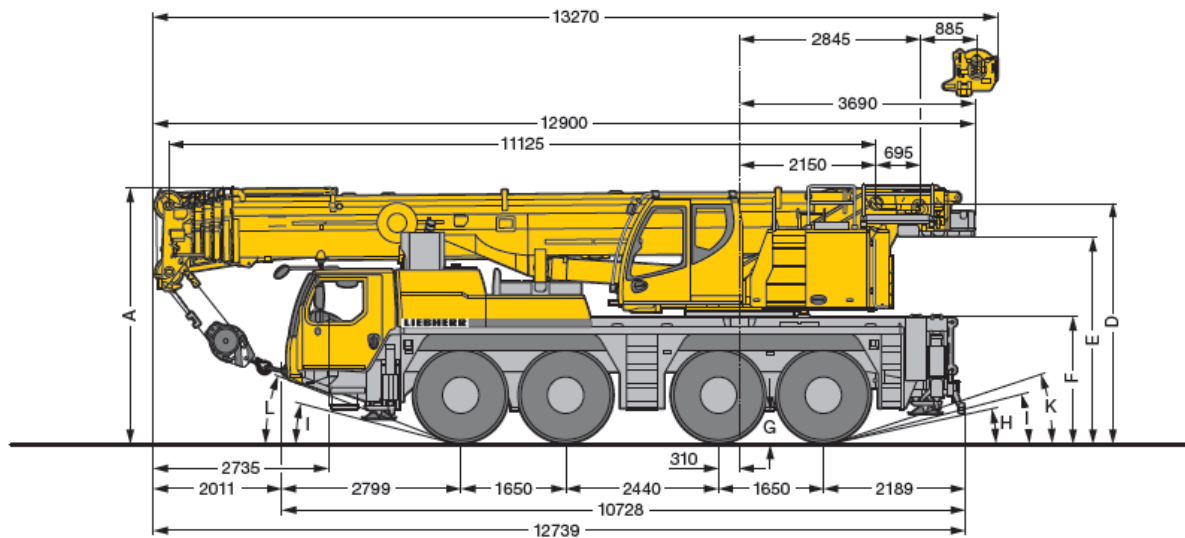


MULTITRUCK CT2



S2522.04

Es gelten die umseitig abgedruckten Allgemeinen Geschäftsbedingungen.

Gebr. Markewitsch GmbH

Hauptsitz Nürnberg

Donaustraße 75

90451 Nürnberg

Tel. (09 11) 9 62 88-0

Fax (09 11) 9 62 88-80

NL Schweinfurt

Gutenbergstraße 8

97526 Sennfeld

Tel. (0 97 21) 65 02-0

Fax (0 97 21) 65 02-65

NL Würzburg

Sandäcker 9

97076 Würzburg

Tel. (09 31) 6 19 77-0

Fax (09 31) 6 19 77-21

NL Röttenbach

Mühlstettener Straße 48

91187 Weißenburg

Tel. (0 91 72) 66 79 04

Fax (0 91 72) 66 79 05

Banken

HypoVereinsbank Nürnberg

Sparkasse Roth-Schwabach

HypoVereinsbank Schweinfurt

HypoVereinsbank Würzburg

(BLZ 760 200 70) Konto 1 130 115 612

(BLZ 764 500 00) Konto 750 425 456

(BLZ 793 200 75) Konto 1 370 234 546

(BLZ 790 200 76) Konto 1 490 440 190

Gesellschafter der
MULTILIFT
Transportsysteme

TÜV
CERT

SICHERHEITS
CERTIFIKAT
CONTRAKTOREN

BOK
Mitglied

www.gebr-markewitsch.de

info@gebr-markewitsch.de

SWIFT-Code:

HypoVereinsbank Nürnberg

IBAN DE39 7602 0070 1130 1156 12

SWIFT (BIC): HYVEDEMM460

Geschäftsführer: Johann Markewitsch,

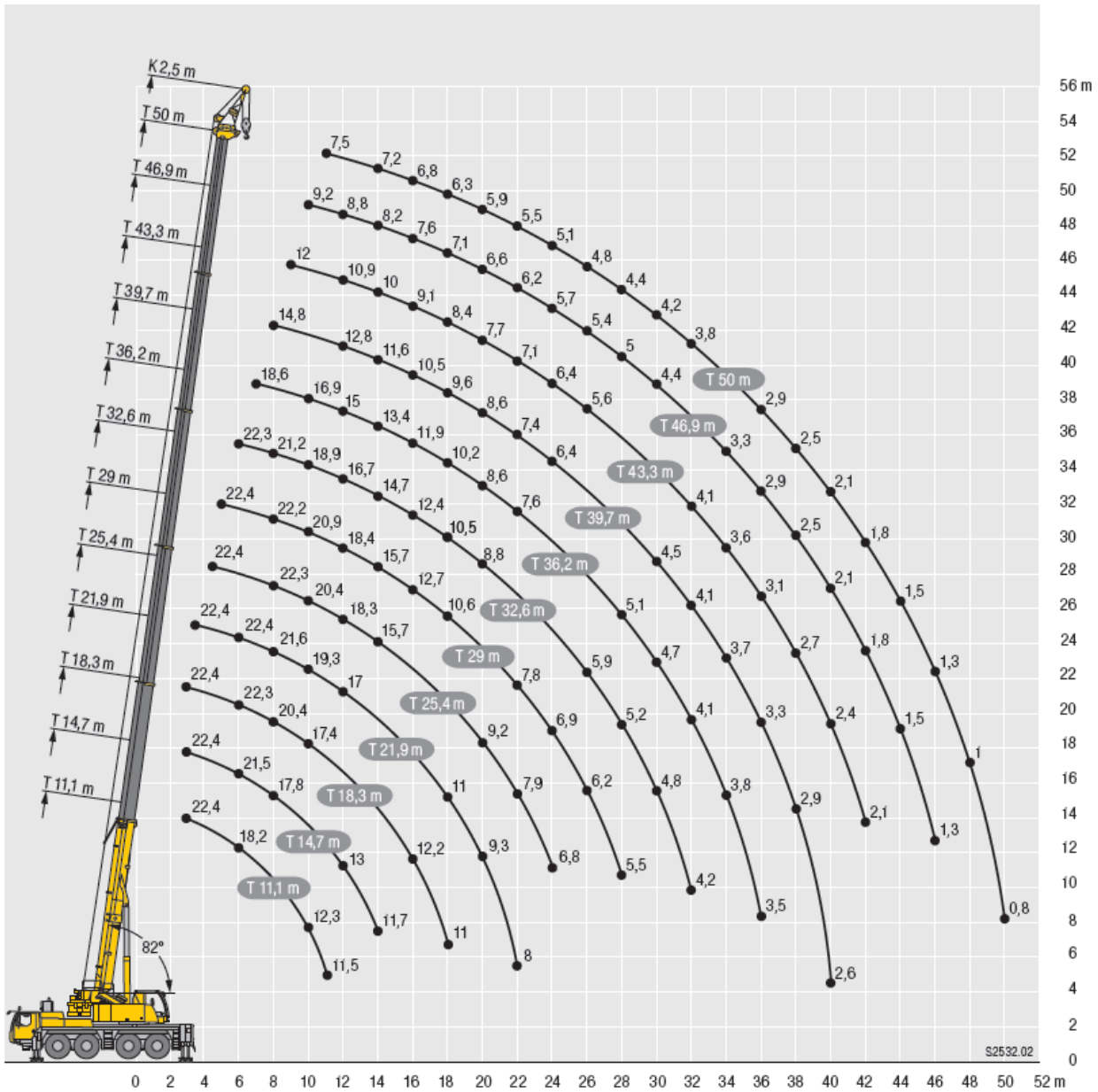
Robert Markewitsch, Wolfgang Markewitsch

USI.-IdNr.: DE 133516612

Steuernummer: 241 127 20053

Handelsregister Nürnberg HRB 4794

Erfüllungsort und Gerichtsstand: Nürnberg



Es gelten die umseitig abgedruckten Allgemeinen Geschäftsbedingungen.

Gebr. Markewitsch GmbH

Hauptsitz Nürnberg
 Donaustraße 75
 90451 Nürnberg
 Tel. (09 11) 9 62 88-0
 Fax (09 11) 9 62 88-80

NL Schweinfurt
 Gutenbergsstraße 8
 97526 Sennfeld
 Tel. (0 97 21) 65 02-0
 Fax (0 97 21) 65 02-65

NL Würzburg
 Sandacker 9
 97076 Würzburg
 Tel. (09 31) 6 19 77-0
 Fax (09 31) 6 19 77-21

NL Röttenbach
 Mühlstettener Straße 48
 91187 Weißenburg
 Tel. (0 91 72) 66 79 04
 Fax (0 91 72) 66 79 05

Banken

HypoVereinsbank Nürnberg (BLZ 760 200 70) Konto 1 130 115 612
 Sparkasse Roth-Schwabach (BLZ 764 500 00) Konto 750 425 456
 HypoVereinsbank Schweinfurt (BLZ 793 200 75) Konto 1 370 234 546
 HypoVereinsbank Würzburg (BLZ 790 200 76) Konto 1 490 440 190



www.gebr-markewitsch.de
 info@gebr-markewitsch.de
SWIFT-Code:
 HypoVereinsbank Nürnberg
 IBAN DE39 7602 0070 1130 1156 12
 SWIFT (BIC): HYVEDEMM460

Geschäftsführer: Johann Markewitsch,
 Robert Markewitsch, Wolfgang Markewitsch
 USt-IdNr.: DE 133516612
 Steuernummer: 241 127 20053
 Handelsregister Nürnberg HRB 4794
 Erfüllungsort und Gerichtsstand: Nürnberg

Gebr **M**arkewitsch

Transporte • Kran • Schwergut-Lager • Montage-Logistik

	11,1 m	14,7 m	18,3 m	21,9 m	25,4 m	29 m	32,6 m	36,2 m	39,7 m	43,3 m	46,9 m	50 m	
	2,5 m												
3	22,4	22,4	22,4										3
3,5	22,4	22,4	22,4	22,4									3,5
4	22,4	22,4	22,4	22,4									4
4,5	21,8	22,4	22,4	22,4	22,4								4,5
5	20,6	22,4	22,4	22,4	22,4	22,4							5
6	18,2	21,5	22,3	22,4	22,4	22,4	22,3						6
7	16,2	19,6	22	22,2	22,4	22,4	21,9	18,6					7
8	14,6	17,8	20,4	21,6	22,3	22,2	21,2	18,4	14,8				8
9	13,4	16,3	18,8	20,7	21,4	21,8	20,1	17,7	14,5	12			9
10	12,3	15	17,4	19,3	20,4	20,9	18,9	16,9	14,1	11,6	9,2		10
11	11,5	14	16,2	18	19,4	19,4	17,7	15,9	13,4	11,3	9	7,5	11
12		13	15,1	17	18,3	18,4	16,7	15	12,8	10,9	8,8	7,5	12
14		11,7	13,5	15	15,7	15,7	14,7	13,4	11,6	10	8,2	7,2	14
16			12,2	13	13	12,7	12,4	11,9	10,5	9,1	7,6	6,8	16
18			11	11	10,9	10,6	10,5	10,2	9,6	8,4	7,1	6,3	18
20				9,3	9,2	9	8,8	8,6	8,6	7,7	6,6	5,9	20
22				8	7,9	7,8	7,8	7,6	7,4	7,1	6,2	5,5	22
24					6,8	6,9	6,8	6,5	6,4	6,4	5,7	5,1	24
26						6,2	5,9	5,7	5,8	5,6	5,4	4,8	26
28						5,5	5,2	5,1	5,1	4,9	5	4,4	28
30							4,8	4,7	4,5	4,5	4,4	4,2	30
32							4,2	4,1	4,1	4,1	3,8	3,8	32
34								3,8	3,7	3,6	3,3	3,3	34
36								3,5	3,3	3,1	2,9	2,9	36
38									2,9	2,7	2,5	2,5	38
40									2,6	2,4	2,1	2,1	40
42										2,1	1,8	1,8	42
44											1,5	1,5	44
46											1,3	1,3	46
48												1	48
50												0,8	50

t_207_01901_00_000

Es gelten die umseitig abgedruckten Allgemeinen Geschäftsbedingungen.

Gebr. Markewitsch GmbH

Hauptsitz Nürnberg

Donaustraße 75
90451 Nürnberg
Tel. (09 11) 9 62 88-0
Fax (09 11) 9 62 88-80

NL Schweinfurt

Gutenbergstraße 8
97526 Sennfeld
Tel. (09 21) 65 02-0
Fax (09 21) 65 02-65

NL Würzburg

Sandacker 9
97076 Würzburg
Tel. (09 31) 6 19 77-0
Fax (09 31) 6 19 77-21

NL Röttenbach

Mühlstettener Straße 48
91187 Weißenburg
Tel. (0 91 72) 66 79 04
Fax (0 91 72) 66 79 05

Banken

HypoVereinsbank Nürnberg (BLZ 760 200 70) Konto 1 130 115 612
Sparkasse Roth-Schwabach (BLZ 764 500 00) Konto 750 425 456
HypoVereinsbank Schweinfurt (BLZ 793 200 75) Konto 1 370 234 546
HypoVereinsbank Würzburg (BLZ 790 200 76) Konto 1 490 440 190

www.gebr-markewitsch.de

info@gebr-markewitsch.de
SWIFT-Code:
HypoVereinsbank Nürnberg
IBAN DE39 7602 0070 1130 1156 12
SWIFT (BIC): HYVEDEMM460

Geschäftsführer: Johann Markewitsch,
Robert Markewitsch, Wolfgang Markewitsch
USt-IdNr.: DE 133516612
Steuernummer: 241 127 20053
Handelsregister Nürnberg HRB 4794
Erfüllungsort und Gerichtsstand: Nürnberg



SICHERHEITS
CERTIFIKAT
CONTRAKTOREN

