

## Ladekran PK 92002 SH



**Fahrgestell:** Volvo FM 82F R  
**Ladekran:** PK 92002 SH  
**Ladefläche:** 5.6m  
**Nutzlast:** 4to  
**Besonderheit:** auch mit Planengestell (z.B. für Maschinentransporte)

Es gelten die umseitig abgedruckten Allgemeinen Geschäftsbedingungen.

### Gebr. Markewitsch GmbH

**Hauptsitz Nürnberg**  
 Donaustraße 75  
 90451 Nürnberg  
 Tel. (09 11) 9 62 88-0  
 Fax (09 11) 9 62 88-80

**NL Schweinfurt**  
 Gutenbergsstraße 8  
 97526 Sennfeld  
 Tel. (0 97 21) 65 02-0  
 Fax (0 97 21) 65 02-65

**NL Würzburg**  
 Sandacker 9  
 97076 Würzburg  
 Tel. (09 31) 6 19 77-0  
 Fax (09 31) 6 19 77-21

**NL Röttenbach**  
 Mühlstettener Straße 48  
 91187 Weißenburg  
 Tel. (0 91 72) 66 79 04  
 Fax (0 91 72) 66 79 05

### Banken

HypoVereinsbank Nürnberg (BLZ 760 200 70) Konto 1 130 115 612  
 Sparkasse Roth-Schwabach (BLZ 764 500 00) Konto 750 425 456  
 HypoVereinsbank Schweinfurt (BLZ 793 200 75) Konto 1 370 234 546  
 HypoVereinsbank Würzburg (BLZ 790 200 76) Konto 1 490 440 190

Gesellschafter der  
**MULTILIFT**  
 Transportsysteme

**TÜV**  
**GERT**



S I C H E R H E I T S  
 C E R T I F I K A T  
 C O N T R A K T O R E N

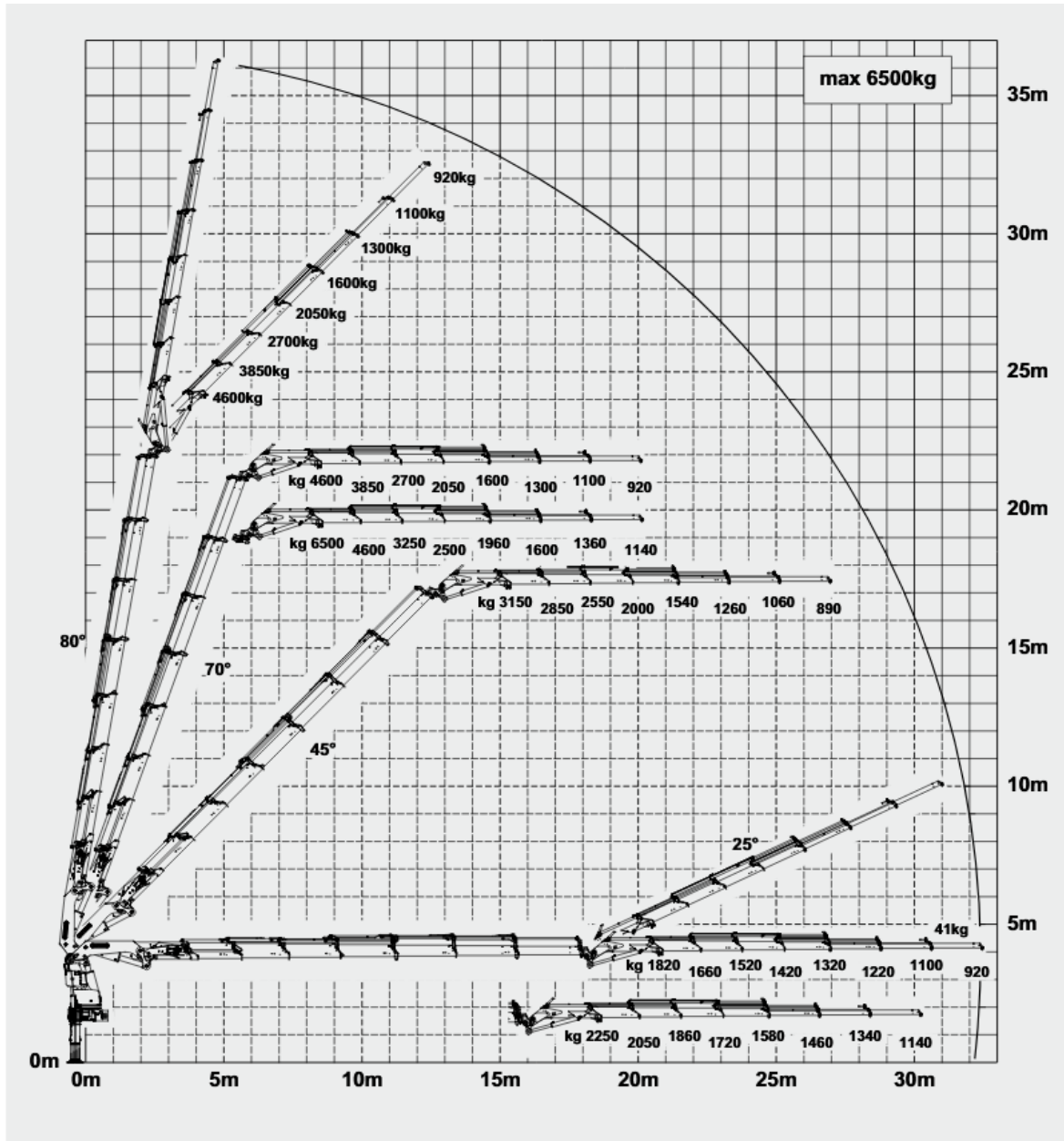


**www.gebr-markewitsch.de**  
 info@gebr-markewitsch.de  
**SWIFT-Code:**  
 HypoVereinsbank Nürnberg  
 IBAN DE39 7602 0070 1130 1156 12  
 SWIFT (BIC): HYVEDEMM460

Geschäftsführer: Johann Markewitsch,  
 Robert Markewitsch, Wolfgang Markewitsch  
 USt-IdNr.: DE 133516612  
 Steuernummer: 241 127 20053  
 Handelsregister Nürnberg HRB 4794  
 Erfüllungsort und Gerichtsstand: Nürnberg

Traglastwerte:

Mit JiB



Es gelten die umseitig abgedruckten Allgemeinen Geschäftsbedingungen.

Gebr. Markewitsch GmbH

Hauptsitz Nürnberg

Donaustraße 75

90451 Nürnberg

Tel. (09 11) 9 62 88-0

Fax (09 11) 9 62 88-80

NL Schweinfurt

Gutenbergstraße 8

97526 Sennfeld

Tel. (0 97 21) 65 02-0

Fax (0 97 21) 65 02-65

NL Würzburg

Sandacker 9

97076 Würzburg

Tel. (09 31) 6 19 77-0

Fax (09 31) 6 19 77-21

NL Röttenbach

Mühlstettener Straße 48

91187 Weißenburg

Tel. (0 91 72) 66 79 04

Fax (0 91 72) 66 79 05

Banken

HypoVereinsbank Nürnberg (BLZ 760 200 70) Konto 1 130 115 612

Sparkasse Roth-Schwabach (BLZ 764 500 00) Konto 750 425 456

HypoVereinsbank Schweinfurt (BLZ 793 200 75) Konto 1 370 234 546

HypoVereinsbank Würzburg (BLZ 790 200 76) Konto 1 490 440 190

Gesellschafter der  
**MULTILIFT**  
Transportsysteme

**TÜV**  
CERT



S I C H E R H E I T S  
C E R T I F I K A T  
C O N T R A K T O R E N



[www.gebr-markewitsch.de](http://www.gebr-markewitsch.de)

[info@gebr-markewitsch.de](mailto:info@gebr-markewitsch.de)

SWIFT-Code:

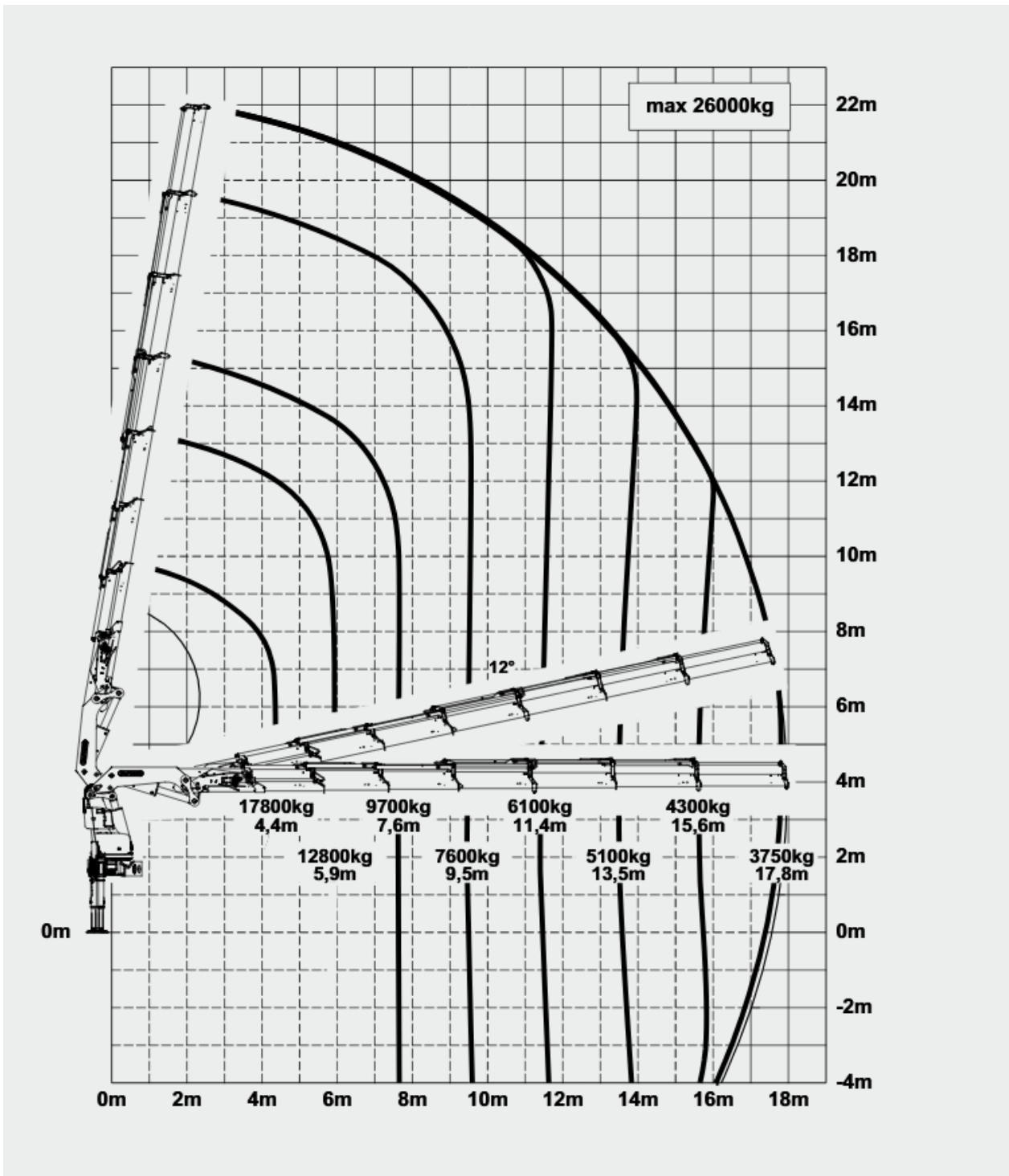
HypoVereinsbank Nürnberg

IBAN DE39 7602 0070 1130 1156 12

SWIFT (BIC): HYVEDEMM460

Geschäftsführer: Johann Markewitsch,  
Robert Markewitsch, Wolfgang Markewitsch  
USt-IdNr.: DE 133516612  
Steuernummer: 241 127 20053  
Handelsregister Nürnberg HRB 4794  
Erfüllungsort und Gerichtsstand: Nürnberg

Ohne JIB:



**Achtung Abstützung und Arbeitsbereich beachten!**

Es gelten die umseitig abgedruckten Allgemeinen Geschäftsbedingungen.

Gesellschafter der  
**MULTILIFT**  
Transportsysteme

**TÜV**  
CERT

SICHERHEITS  
CERTIFIKAT  
CONTRACTOREN

**BOK**  
Mitglied

Gehr, Markewitsch GmbH

Hauptsitz Nürnberg

Donaustraße 75

90451 Nürnberg

Tel. (09 11) 9 62 88-0

Fax (09 11) 9 62 88-80

NL Schweinfurt

Gutenbergstraße 8

97526 Sennfeld

Tel. (0 97 21) 65 02-0

Fax (0 97 21) 65 02-65

NL Würzburg

Sandacker 9

97076 Würzburg

Tel. (09 31) 6 19 77-0

Fax (09 31) 6 19 77-21

NL Röttenbach

Mühlstettener Straße 48

91187 Weißenburg

Tel. (0 91 72) 66 79 04

Fax (0 91 72) 66 79 05

Banken

HypoVereinsbank Nürnberg (BLZ 760 200 70) Konto 1 130 115 612

Sparkasse Roth-Schwabach (BLZ 764 500 00) Konto 750 425 456

HypoVereinsbank Schweinfurt (BLZ 793 200 75) Konto 1 370 234 546

HypoVereinsbank Würzburg (BLZ 790 200 76) Konto 1 490 440 190

[www.gebr-markewitsch.de](http://www.gebr-markewitsch.de)

[info@gebr-markewitsch.de](mailto:info@gebr-markewitsch.de)

SWIFT-Code:

HypoVereinsbank Nürnberg

IBAN DE39 7602 0070 1130 1156 12

SWIFT (BIC): HYVEDEMM460

Geschäftsführer: Johann Markewitsch,

Robert Markewitsch, Wolfgang Markewitsch

USt-IdNr.: DE 133516612

Steuernummer: 241 127 20053

Handelsregister Nürnberg HRB 4794

Erfüllungsort und Gerichtsstand: Nürnberg

Mit Planengestell:



Es gelten die umseitig abgedruckten Allgemeinen Geschäftsbedingungen.

**Gebr. Markewitsch GmbH**

**Hauptsitz Nürnberg**  
 Donaustraße 75  
 90451 Nürnberg  
 Tel. (09 11) 9 62 88-0  
 Fax (09 11) 9 62 88-80

**NL Schweinfurt**  
 Gutenbergstraße 8  
 97526 Sennfeld  
 Tel. (0 97 21) 65 02-0  
 Fax (0 97 21) 65 02-65

**NL Würzburg**  
 Sandacker 9  
 97076 Würzburg  
 Tel. (09 31) 6 19 77-0  
 Fax (09 31) 6 19 77-21

**NL Röttenbach**  
 Mühlstettener Straße 48  
 91187 Weißenburg  
 Tel. (0 91 72) 66 79 04  
 Fax (0 91 72) 66 79 05

**Banken**

HypoVereinsbank Nürnberg (BLZ 760 200 70) Konto 1 130 115 612  
 Sparkasse Roth-Schwabach (BLZ 764 500 00) Konto 750 425 456  
 HypoVereinsbank Schweinfurt (BLZ 793 200 75) Konto 1 370 234 546  
 HypoVereinsbank Würzburg (BLZ 790 200 76) Konto 1 490 440 190

Gesellschafter der  
**MULTILIFT**  
 Transportsysteme

**TÜV**  
**CERT**



SICHERHEITS  
 CERTIFIKAT  
 C KONTRAKTOREN

**BOK**  
 Mitglied

[www.gebr-markewitsch.de](http://www.gebr-markewitsch.de)  
[info@gebr-markewitsch.de](mailto:info@gebr-markewitsch.de)  
**SWIFT-Code:**  
 HypoVereinsbank Nürnberg  
 IBAN DE39 7602 0070 1130 1156 12  
 SWIFT (BIC): HYVEDEMM460

Geschäftsführer: Johann Markewitsch,  
 Robert Markewitsch, Wolfgang Markewitsch  
 USt-IdNr.: DE 133516612  
 Steuernummer: 241 127 20053  
 Handelsregister Nürnberg HRB 4794  
 Erfüllungsort und Gerichtsstand: Nürnberg