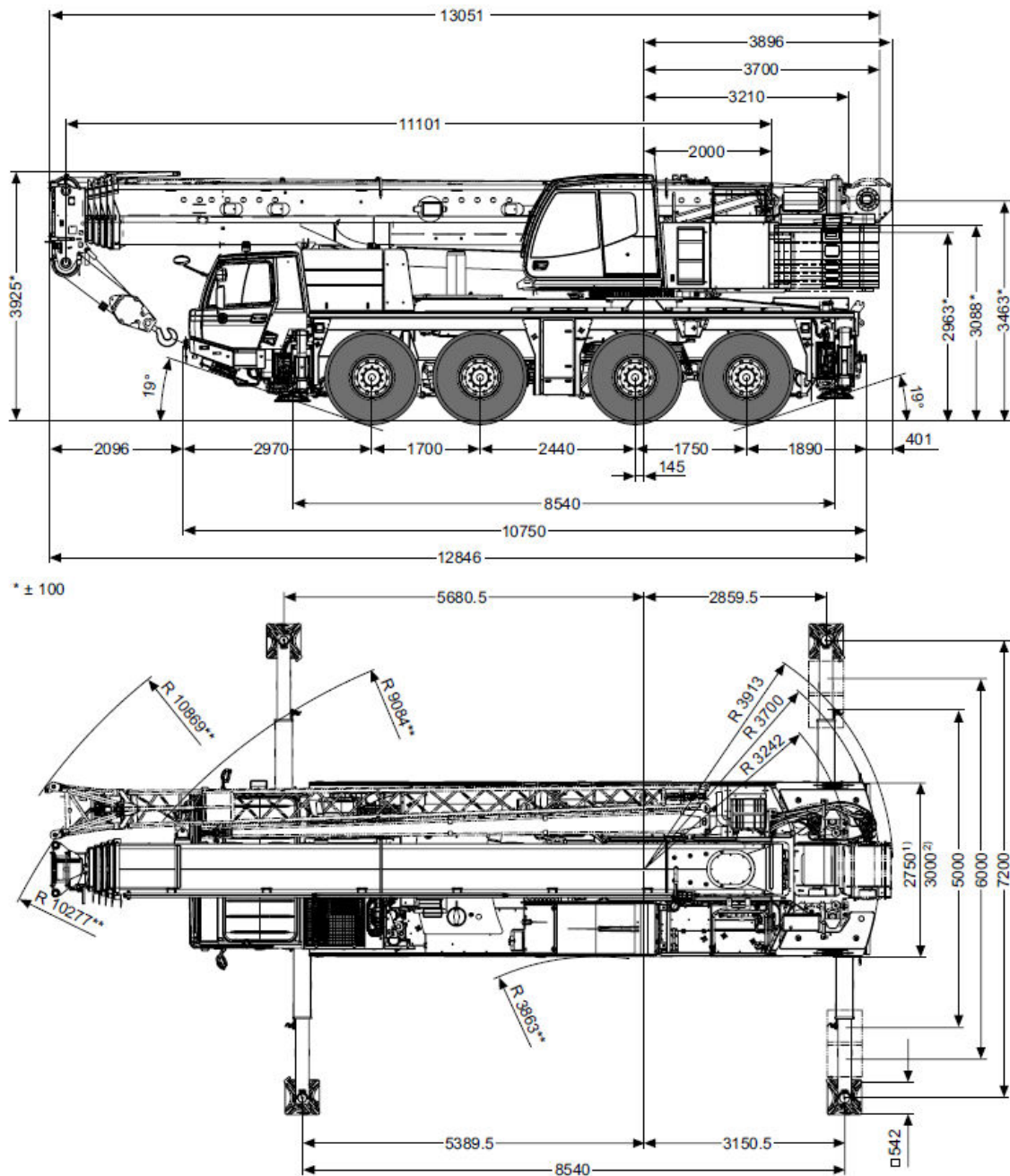


TK 100



Es gelten die umseitig abgedruckten Allgemeinen Geschäftsbedingungen.

Gebr. Markewitsch GmbH

Hauptsitz Nürnberg

Donaustraße 75

90451 Nürnberg

Tel. (09 11) 9 62 88-0

Fax (09 11) 9 62 88-80

NL Schweinfurt

Gutenbergstraße 8

97526 Sennfeld

Tel. (0 97 21) 65 02-0

Fax (0 97 21) 65 02-65

NL Würzburg

Sandacker 9

97076 Würzburg

Tel. (09 31) 6 19 77-0

Fax (09 31) 6 19 77-21

NL Röttenbach

Mühlstettener Straße 48

91187 Weißenburg

Tel. (0 91 72) 66 79 04

Fax (0 91 72) 66 79 05

Banken

HypoVereinsbank Nürnberg

(BLZ 760 200 70) Konto 1 130 115 612

Sparkasse Roth-Schwabach (BLZ 764 500 00) Konto 750 425 456

HypoVereinsbank Schweinfurt (BLZ 793 200 75) Konto 1 370 234 546

HypoVereinsbank Würzburg (BLZ 790 200 76) Konto 1 490 440 190

Gesellschafter der
MULTILIFT
Transportsysteme

TÜV
CERT

S ICHERHEITS
C ERTIFIKAT
C ONTRAKTOREN

BOK
Mitglied

www.gebr-markewitsch.de

info@gebr-markewitsch.de

SWIFT-Code:

HypoVereinsbank Nürnberg

IBAN DE39 7602 0070 1130 1156 12

SWIFT (BIC): HYVEDEMM460

Geschäftsführer: Johann Markewitsch,

Robert Markewitsch, Wolfgang Markewitsch

USt.-IdNr.: DE 133516612

Steuernummer: 241 127 20053

Handelsregister Nürnberg HRB 4794

Erfüllungsort und Gerichtsstand: Nürnberg

TK 100 Teilballast bis 16 to Mastlänge 11 – 50 m Abstützung 9m x 8m

	m	11,1 m	14,7 m	18,3 m	21,9 m	25,4 m	29 m	32,6 m	36,2 m	39,7 m	43,3 m	46,9 m	50 m
4		56,8	56,8	56,6	50,5	41,4	34,1						
5,0		48,6	48,8	48,8	48,0	40,1	33,3	27,4					
6,0		41,9	42,1	42,2	42,6	38,3	32,2	26,4	22,0				
7,0		35,6	36,2	36,5	36,4	35,6	30,8	25,4	21,7	17,6			
8,0		30,7	31,2	31,5	31,5	30,6	29,1	24,0	21,1	17,4	14,0		
9,0		26,5	27,1	27,4	27,3	26,9	25,5	22,3	20,0	16,9	13,8	10,9	
10,0			23,2	23,5	23,9	23,5	22,3	20,6	18,7	16,1	13,4	10,8	9,0
11,0			20,1	20,2	20,8	20,7	19,7	18,7	17,5	15,3	12,9	10,5	9,0
12,0			17,5	18,1	18,1	18,0	17,6	17,0	16,1	14,5	12,3	10,2	8,8
14,0				14,2	14,3	14,2	14,0	13,9	13,1	12,9	11,2	9,5	8,4
16,0				11,5	11,6	11,5	11,5	11,6	11,3	10,8	10,3	8,8	7,8
18,0					9,7	9,6	9,9	9,7	9,4	9,2	9,1	8,2	7,2
20,0						8,6	8,4	8,3	8,2	8,1	7,8	7,6	6,7
22,0						7,4	7,2	7,2	7,2	7,0	6,9	6,8	6,2
24,0							6,3	6,4	6,2	6,2	6,2	5,9	5,7
26,0								5,5	5,6	5,5	5,4	5,1	5,0
28,0									5,0	5,0	4,8	4,7	4,3
30,0									4,4	4,4	4,2	4,1	3,8
32,0										3,9	3,7	3,5	3,3
34,0											3,4	3,2	2,8
36,0												2,8	2,4
38,0													2,3
40,0													2,0
42,0													1,7
44,0													1,5
46													1,2

TK 100 Vollballast bis 22 to Mastlänge 11 – 50 m Abstützung 9m x 8m

	m	11,1 m	14,7 m	18,3 m	21,9 m	25,4 m	29 m	32,6 m	36,2 m	39,7 m	43,3 m	46,9 m	50 m
4		63,3	57,1	56,9	50,5	41,4	34,1						
4,5		59,3	52,9	52,9	49,4	40,8	33,7						
5,0		55,6	49,0	49,0	48,0	40,1	33,3	27,4					
6,0		47,5	42,6	42,6	42,7	38,3	32,2	26,4	22,0				
7,0		39,9	37,4	37,2	37,6	36,3	30,8	25,4	21,7	17,6			
8,0		34,0	32,3	32,6	32,6	32,4	29,5	24,0	21,1	17,4	14,0		
9,0		27,5	28,3	28,6	28,5	28,4	27,7	22,3	20,0	16,9	13,8	10,9	
10,0			25,0	25,2	25,2	25,7	24,8	20,7	18,7	16,1	13,4	10,8	9,0
11,0			22,0	22,3	22,4	22,7	22,0	19,3	17,5	15,3	12,9	10,5	9,0
12,0			19,4	19,5	20,1	20,0	19,6	17,9	16,5	14,5	12,3	10,2	8,8
14,0				15,8	15,9	15,8	15,5	15,2	14,5	13,0	11,2	9,5	8,4
16,0				12,9	13,0	12,9	12,6	12,6	12,3	11,6	10,3	8,8	7,8
18,0					10,9	10,7	10,5	10,8	10,5	10,3	9,4	8,2	7,2
20,0						9,1	9,4	9,2	8,9	8,7	8,6	7,6	6,7
22,0						8,0	8,2	7,9	7,6	7,7	7,6	7,0	6,2
24,0							7,1	7,0	7,0	6,8	6,5	6,5	5,8
26,0								6,3	6,2	6,0	5,9	5,9	5,4
28,0									5,7	5,5	5,5	5,4	5,1
30,0										5,1	4,9	4,9	4,5
32,0											4,5	4,4	4,0
34,0												4,1	3,9
36,0													3,4
38,0													2,9
40,0													2,6
42,0													2,0
44,0													1,7
46,0													1,5

Es gelten die umseitig abgedruckten Allgemeinen Geschäftsbedingungen.

Gebr. Markewitsch GmbH

Hauptsitz Nürnberg

Donaustraße 75

90451 Nürnberg

Tel. (09 11) 9 62 88-0

Fax (09 11) 9 62 88-80

NL Schweinfurt

Gutenbergstraße 8

97526 Sennfeld

Tel. (0 97 21) 65 02-0

Fax (0 97 21) 65 02-65

NL Würzburg

Sandacker 9

97076 Würzburg

Tel. (09 31) 6 19 77-0

Fax (09 31) 6 19 77-21

NL Röttenbach

Mühlstettener Straße 48

91187 Weißenburg

Tel. (0 91 72) 66 79 04

Fax (0 91 72) 66 79 05

Banken

HypoVereinsbank Nürnberg

Sparkasse Roth-Schwabach

HypoVereinsbank Schweinfurt

HypoVereinsbank Würzburg

(BLZ 760 200 70) Konto 1 130 115 612

(BLZ 764 500 00) Konto 750 425 456

(BLZ 793 200 75) Konto 1 370 234 546

(BLZ 790 200 76) Konto 1 490 440 190

Gesellschafter der
MULTILIFT
Transportsysteme

TÜV
CERT

SICHERHEITS
CERTIFIKAT
CONTRACTOREN

BOK
Mitglied

www.gebr-markewitsch.de

info@gebr-markewitsch.de

SWIFT-Code:

HypoVereinsbank Nürnberg

IBAN DE39 7602 0070 1130 1156 12

SWIFT (BIC): HYVEDEMM460

Geschäftsführer: Johann Markewitsch,

Robert Markewitsch, Wolfgang Markewitsch

USt.-IdNr.: DE 133516612

Steuernummer: 241 127 20053

Handelsregister Nürnberg HRB 4794

Erfüllungsort und Gerichtsstand: Nürnberg