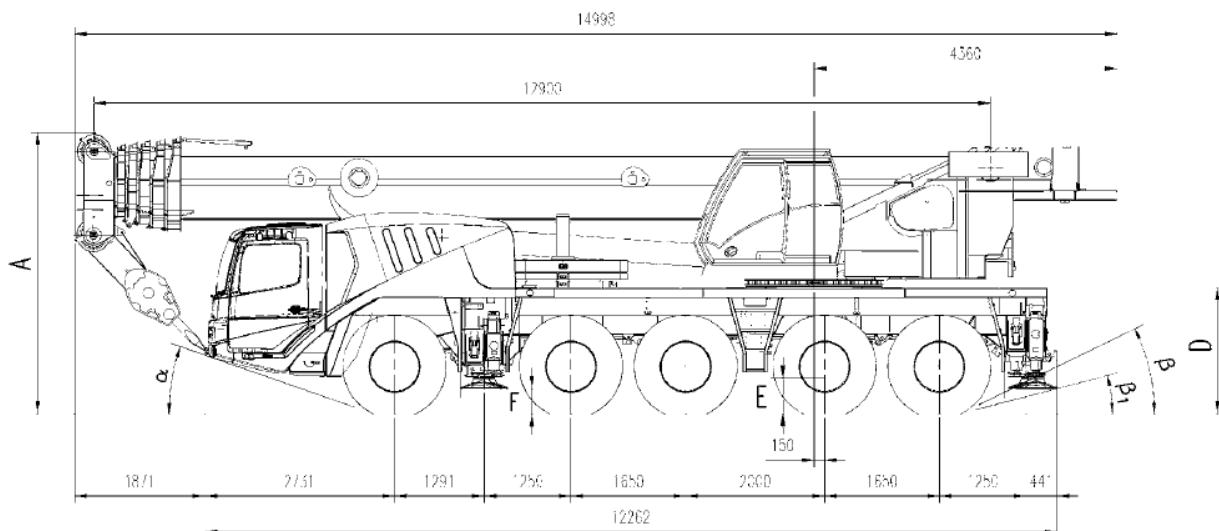
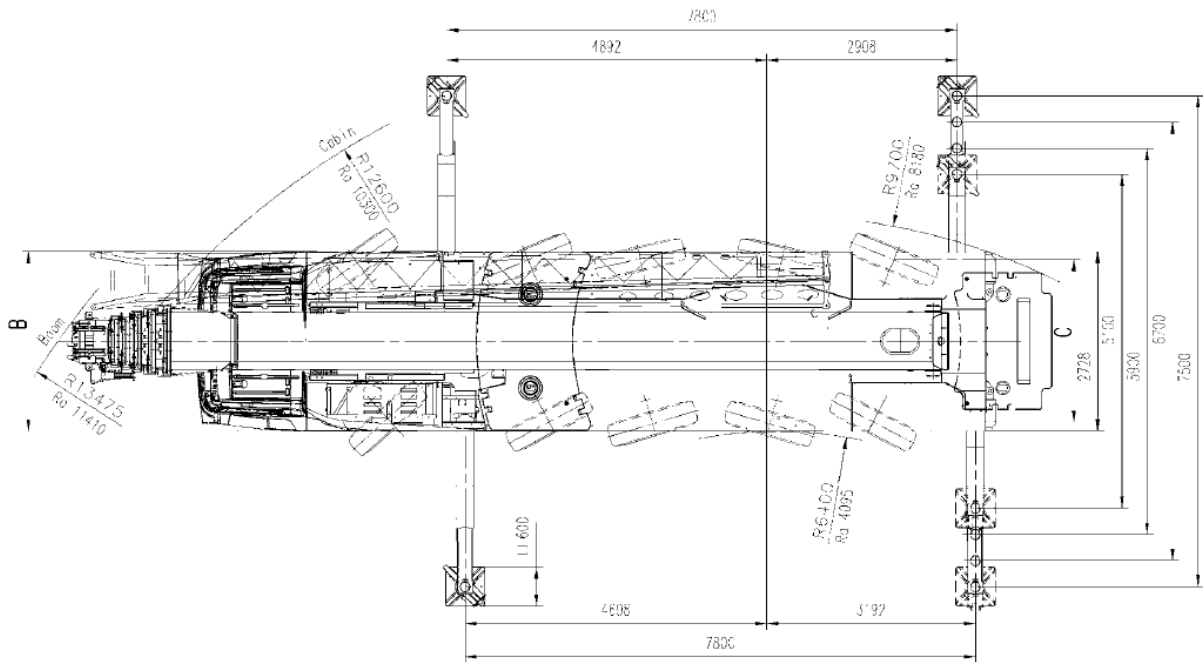


## TK 130



Es gelten die umseitig abgedruckten Allgemeinen Geschäftsbedingungen.

Gebr. Markewitsch GmbH

Hauptsitz Nürnberg

Donaustraße 75

90451 Nürnberg

Tel. (09 11) 9 62 88-0

Fax (09 11) 9 62 88-80

NL Schweinfurt

Gutenbergstraße 8

97526 Sennfeld

Tel. (0 97 21) 65 02-0

Fax (0 97 21) 65 02-65

NL Würzburg

Sandacker 9

97076 Würzburg

Tel. (09 31) 6 19 77-0

Fax (09 31) 6 19 77-21

NL Röttenbach

Mühlstettener Straße 48

91187 Weißenburg

Tel. (0 91 72) 66 79 04

Fax (0 91 72) 66 79 05

Banken

HypoVereinsbank Nürnberg

Sparkasse Roth-Schwabach

HypoVereinsbank Schweinfurt

HypoVereinsbank Würzburg

(BLZ 760 200 70) Konto 1 130 115 612

(BLZ 764 500 00) Konto 750 425 456

(BLZ 793 200 75) Konto 1 370 234 546

(BLZ 790 200 76) Konto 1 490 440 190

Gesellschafter der  
**MULTILIFT**  
Transportsysteme

**TÜV**  
CERT

[www.gebr-markewitsch.de](http://www.gebr-markewitsch.de)

[info@gebr-markewitsch.de](mailto:info@gebr-markewitsch.de)

SWIFT-Code:

HypoVereinsbank Nürnberg

IBAN DE39 7602 0070 1130 1156 12

SWIFT (BIC): HYVEDEMM460

**BSI**  
Mitglied

SICHERHEITS  
CERTIFIKAT  
CONTRAKTOREN

Geschäftsführer: Johann Markewitsch,  
Robert Markewitsch, Wolfgang Markewitsch  
USt.-IdNr.: DE 133516612  
Steuernummer: 241 127 20053  
Handelsregister Nürnberg HRB 4794  
Erfüllungsort und Gerichtsstand: Nürnberg

## TK 130 Mastlänge bis 60 m Abstützung 9m x 9m

m	12,9*	12,90	17,69	22,48	27,16	31,84	36,45	41,24	45,99	50,71	55,39	60,00
3,0	94,5	93,5	86,0	81,0	65,0							
4,0	81,0	79,0	76,5	71,0	65,0	50,0						
5,0	70,5	68,0	67,5	63,5	60,5	49,5	38,0					
6,0	62,0	59,5	60,0	57,5	54,5	47,0	37,0	28,0	20,5			
7,0	55,0	52,5	53,0	52,0	50,0	44,0	35,0	28,0	20,5	16,0		
8,0	48,0	46,5	47,0	47,0	46,0	41,5	33,0	28,0	20,5	16,0	11,6	
9,0	41,0	41,0	42,0	42,0	41,5	39,0	31,5	26,5	20,5	16,0	11,6	10,0
10,0	31,5	31,5	38,0	38,0	37,5	37,0	29,5	25,0	20,5	16,0	11,6	10,0
11,0			34,5	34,5	34,0	34,5	28,0	23,5	20,5	16,0	11,6	10,0
12,0			31,5	31,5	31,0	32,0	26,5	22,5	19,5	16,0	11,6	10,0
13,0			29,0	29,0	28,5	29,5	25,0	21,0	18,6	16,0	11,6	10,0
14,0			25,0	27,0	26,0	27,0	23,5	19,7	17,7	15,8	11,6	10,0
15,0				24,0	24,5	24,5	22,5	18,7	16,8	15,2	11,6	10,0
16,0				21,5	22,5	22,0	21,5	17,6	15,9	14,5	11,6	10,0
18,0				18,2	18,6	18,1	18,9	15,8	14,4	13,0	11,6	10,0
20,0					15,7	16,1	15,9	13,9	12,7	11,9	11,1	9,7
22,0					13,4	14,2	13,6	12,6	11,5	10,8	10,3	9,1
24,0					9,6	12,3	11,8	11,6	10,4	9,8	9,4	8,6
26,0						10,8	10,2	10,8	9,5	8,9	8,6	8,0
28,0						9,5	9,3	9,5	8,4	8,2	7,9	7,6
30,0							8,7	8,4	7,5	7,5	7,3	7,1
32,0							8,0	7,5	6,9	6,5	6,5	6,4
34,0								6,6	6,2	5,7	5,7	5,7
36,0								5,9	5,9	5,0	5,3	5,3
38,0									5,5	4,5	5,0	4,9
40,0									5,0	4,2	4,7	4,5
42,0									4,5	3,9	4,4	3,9
44,0										3,6	3,9	3,5
46,0										3,4	3,5	3,1
48,0											3,1	2,7
50,0											2,7	2,3
52,0												2,0
54,0												1,7
56,0												1,5

Es gelten die umseitig abgedruckten Allgemeinen Geschäftsbedingungen.

### Gebr. Markewitsch GmbH

Hauptsitz Nürnberg  
Donaustraße 75  
90451 Nürnberg  
Tel. (09 11) 9 62 88-0  
Fax (09 11) 9 62 88-80

NL Schweinfurt  
Gutenbergstraße 8  
97526 Sennfeld  
Tel. (0 97 21) 65 02-0  
Fax (0 97 21) 65 02-65

NL Würzburg  
Sandacker 9  
97076 Würzburg  
Tel. (09 31) 6 19 77-0  
Fax (09 31) 6 19 77-21

NL Röttenbach  
Mühlstettener Straße 48  
91187 Weißenburg  
Tel. (0 91 72) 66 79 04  
Fax (0 91 72) 66 79 05

### Banken

HypoVereinsbank Nürnberg (BLZ 760 200 70) Konto 1 130 115 612  
Sparkasse Roth-Schwabach (BLZ 764 500 00) Konto 750 425 456  
HypoVereinsbank Schweinfurt (BLZ 793 200 75) Konto 1 370 234 546  
HypoVereinsbank Würzburg (BLZ 790 200 76) Konto 1 490 440 190

[www.gebr-markewitsch.de](http://www.gebr-markewitsch.de)

[info@gebr-markewitsch.de](mailto:info@gebr-markewitsch.de)

### SWIFT-Code:

HypoVereinsbank Nürnberg  
IBAN DE39 7602 0070 1130 1156 12  
SWIFT (BIC): HYVEDEMM460

Geschäftsführer: Johann Markewitsch,  
Robert Markewitsch, Wolfgang Markewitsch  
USt.-IdNr.: DE 133516612  
Steuernummer: 241 127 20053  
Handelsregister Nürnberg HRB 4794  
Erfüllungsort und Gerichtsstand: Nürnberg

