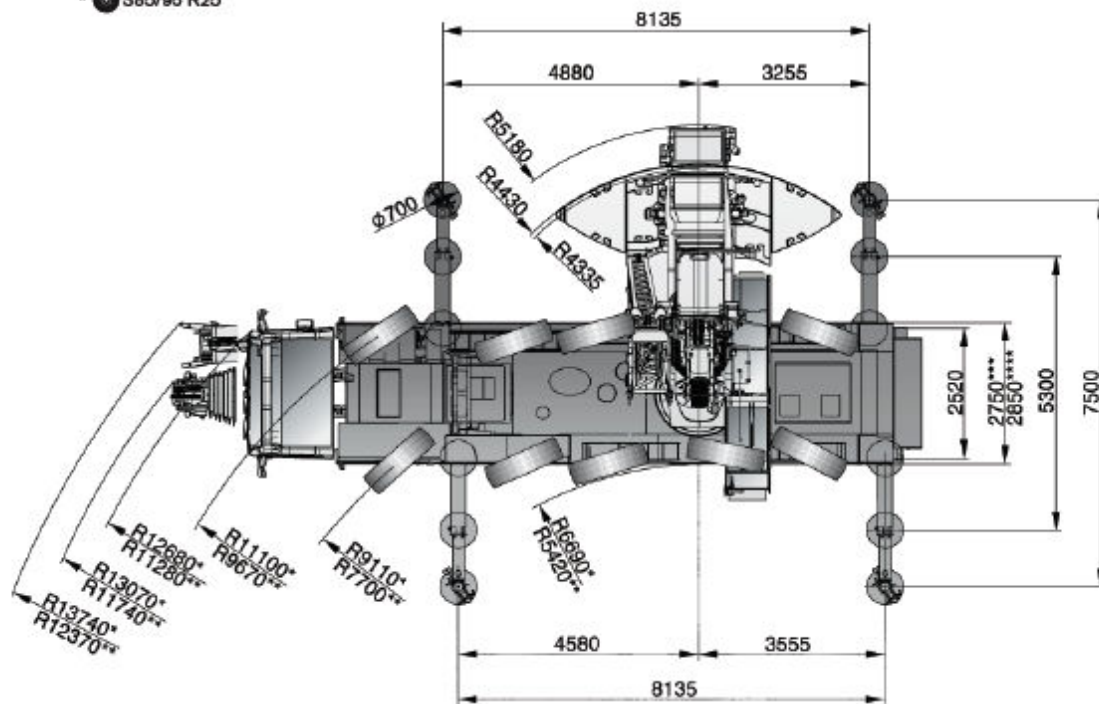
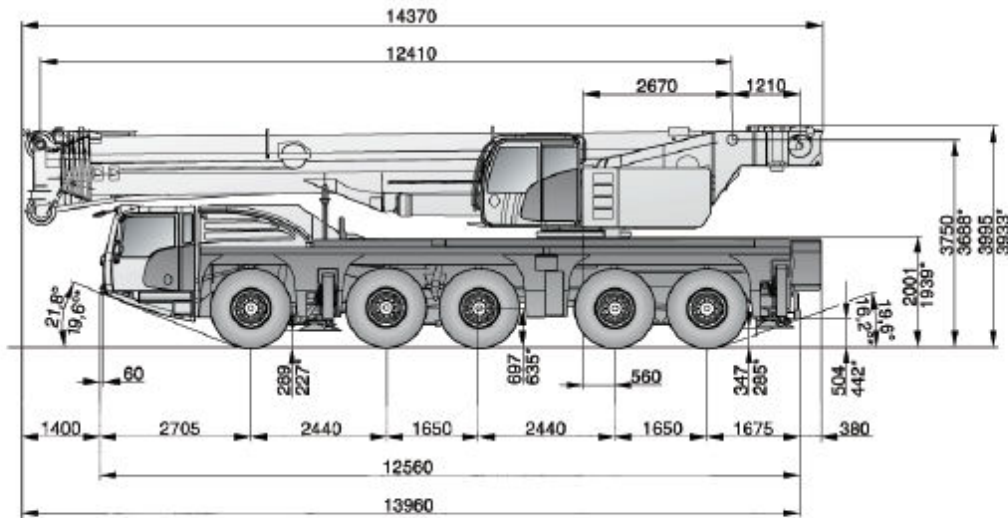


TK 160



Es gelten die umseitig abgedruckten Allgemeinen Geschäftsbedingungen.

Gehr. Markewitsch GmbH

Hauptsitz Nürnberg

Donaustraße 75

90451 Nürnberg

Tel. (09 11) 9 62 88-0

Fax (09 11) 9 62 88-80

NL Schweinfurt

Gutenbergstraße 8

97526 Sennfeld

Tel. (0 97 21) 65 02-0

Fax (0 97 21) 65 02-65

NL Würzburg

Sandacker 9

97076 Würzburg

Tel. (09 31) 6 19 77-0

Fax (09 31) 6 19 77-21

NL Röttenbach

Mühlstettener Straße 48

91187 Weißenburg

Tel. (0 91 72) 66 79 04

Fax (0 91 72) 66 79 05

Banken

HypoVereinsbank Nürnberg

Sparkasse Roth-Schwabach

HypoVereinsbank Schweinfurt

HypoVereinsbank Würzburg

(BLZ 760 200 70) Konto 1 130 115 612

(BLZ 764 500 00) Konto 750 425 456

(BLZ 793 200 75) Konto 1 370 234 546

(BLZ 790 200 76) Konto 1 490 440 190

Gesellschafter der
MULTILIFT
Transportsysteme

TÜV
CERT

SGS
CERT

S ICHERHEITS
C ERTIFIKAT
C ONTRAKTOREN

BOK
Mitglied

www.gebr-markewitsch.de

info@gebr-markewitsch.de

SWIFT-Code:

HypoVereinsbank Nürnberg

IBAN DE39 7602 0070 1130 1156 12

SWIFT (BIC): HYVEDEMM460

Geschäftsführer: Johann Markewitsch,
Robert Markewitsch, Wolfgang Markewitsch
USt.-IdNr.: DE 133516612
Steuernummer: 241 127 20053
Handelsregister Nürnberg HRB 4794
Erfüllungsort und Gerichtsstand: Nürnberg

TK 160 bis 60m Mast Abstützung 9m x 9m

m	12,80	18,00	23,30	27,90	32,60	37,00	40,30	43,50	47,20	51,10	54,8	57,9	60
3	108	107	89,5										
4,0	91,5	91,5	86,5	65,0									
5,0	79,0	79,0	78,5	64,0	52,0								
6,0	69,0	69,5	69,0	60,0	51,5	40,0	6,0						
7,0	61,5	62,0	61,0	55,0	48,5	40,0	33,0	27,5					
8,0	54,5	55,0	54,0	50,5	45,5	39,0	33,0	27,5	24,0				
9,0	47,5	48,5	47,5	47,0	42,5	37,0	32,0	27,5	24,0	19,1	15,8		
10,0	42,0	43,0	42,0	42,5	39,5	34,5	30,5	27,5	24,0	19,1	15,8	12,7	11,8
11,0		38,5	37,5	38,0	37,0	32,5	29,0	26,5	24,0	19,1	15,8	12,7	11,8
12,0		34,5	34,5	34,5	34,5	30,5	27,0	25,0	23,0	19,1	15,8	12,7	11,8
13,0		32,0	31,5	31,0	32,0	29,0	25,5	24,0	22,0	18,9	15,8	12,7	11,8
14,0		29,5	29,0	28,5	29,0	27,5	24,0	23,0	21,0	18,3	15,8	12,7	11,8
15,0		26,0	26,5	26,0	26,5	26,0	22,5	21,5	19,9	17,5	15,7	12,7	11,8
16,0			24,5	24,0	24,5	24,5	21,5	20,5	18,9	16,7	15,2	12,7	11,8
18,0			22,0	21,5	21,0	22,0	19,2	18,5	17,3	15,3	14,2	12,1	11,8
20,0			16,9	18,4	17,8	18,6	17,3	16,7	15,8	14,1	13,2	11,3	11,3
22,0				15,7	16,1	16,0	15,5	15,1	14,5	13,0	12,3	10,5	10,6
24,0				13,6	14,4	13,8	14,2	13,5	13,4	12,0	11,4	9,7	9,9
26,0					12,7	12,1	12,6	11,7	12,2	11,1	10,5	9,0	9,2
28,0					11,2	11,3	11,1	10,5	10,7	10,3	9,8	8,4	8,5
30,0					7,7	10,4	9,8	9,9	9,4	9,4	9,1	7,7	7,9
32,0						9,3	8,7	9,0	8,4	8,4	8,3	7,2	7,4
34,0						7,4	7,8	8,1	7,6	7,4	7,8	6,8	6,9
36,0							7,3	7,3	7,1	6,9	7,0	6,4	6,4
38,0							6,2	6,5	6,6	6,5	6,2	6,1	6,0
40,0								5,9	5,9	5,8	5,6	5,7	5,5
42,0								5,0	5,4	5,2	5,0	5,1	5,0
44,0									4,8	4,7	4,6	4,6	4,5
46,0									3,7	4,3	4,3	4,1	4,0
48,0									3,3	3,8	4,0	3,7	3,6
50,0											3,5	3,3	3,1
52,0											3,2	2,9	2,7
54,0												2,5	2,4
56,0													2,1

Es gelten die umseitig abgedruckten Allgemeinen Geschäftsbedingungen.

Gebr. Markewitsch GmbH

Hauptsitz Nürnberg
Donaustraße 75
90451 Nürnberg
Tel. (09 11) 9 62 88-0
Fax (09 11) 9 62 88-80

NL Schweinfurt
Gutenbergstraße 8
97526 Sennfeld
Tel. (0 97 21) 65 02-0
Fax (0 97 21) 65 02-65

NL Würzburg
Sandacker 9
97076 Würzburg
Tel. (09 31) 6 19 77-0
Fax (09 31) 6 19 77-21

NL Röttenbach
Mühlstettener Straße 48
91187 Weißenburg
Tel. (0 91 72) 66 79 04
Fax (0 91 72) 66 79 05

Banken

HypoVereinsbank Nürnberg (BLZ 760 200 70) Konto 1 130 115 612
Sparkasse Roth-Schwabach (BLZ 764 500 00) Konto 750 425 456
HypoVereinsbank Schweinfurt (BLZ 793 200 75) Konto 1 370 234 546
HypoVereinsbank Würzburg (BLZ 790 200 76) Konto 1 490 440 190

www.gebr-markewitsch.de

info@gebr-markewitsch.de

SWIFT-Code:

HypoVereinsbank Nürnberg
IBAN DE39 7602 0070 1130 1156 12
SWIFT (BIC): HYVEDEMM460

Geschäftsführer: Johann Markewitsch,
Robert Markewitsch, Wolfgang Markewitsch
USt.-IdNr.: DE 133516612
Steuernummer: 241 127 20053
Handelsregister Nürnberg HRB 4794
Erfüllungsort und Gerichtsstand: Nürnberg

