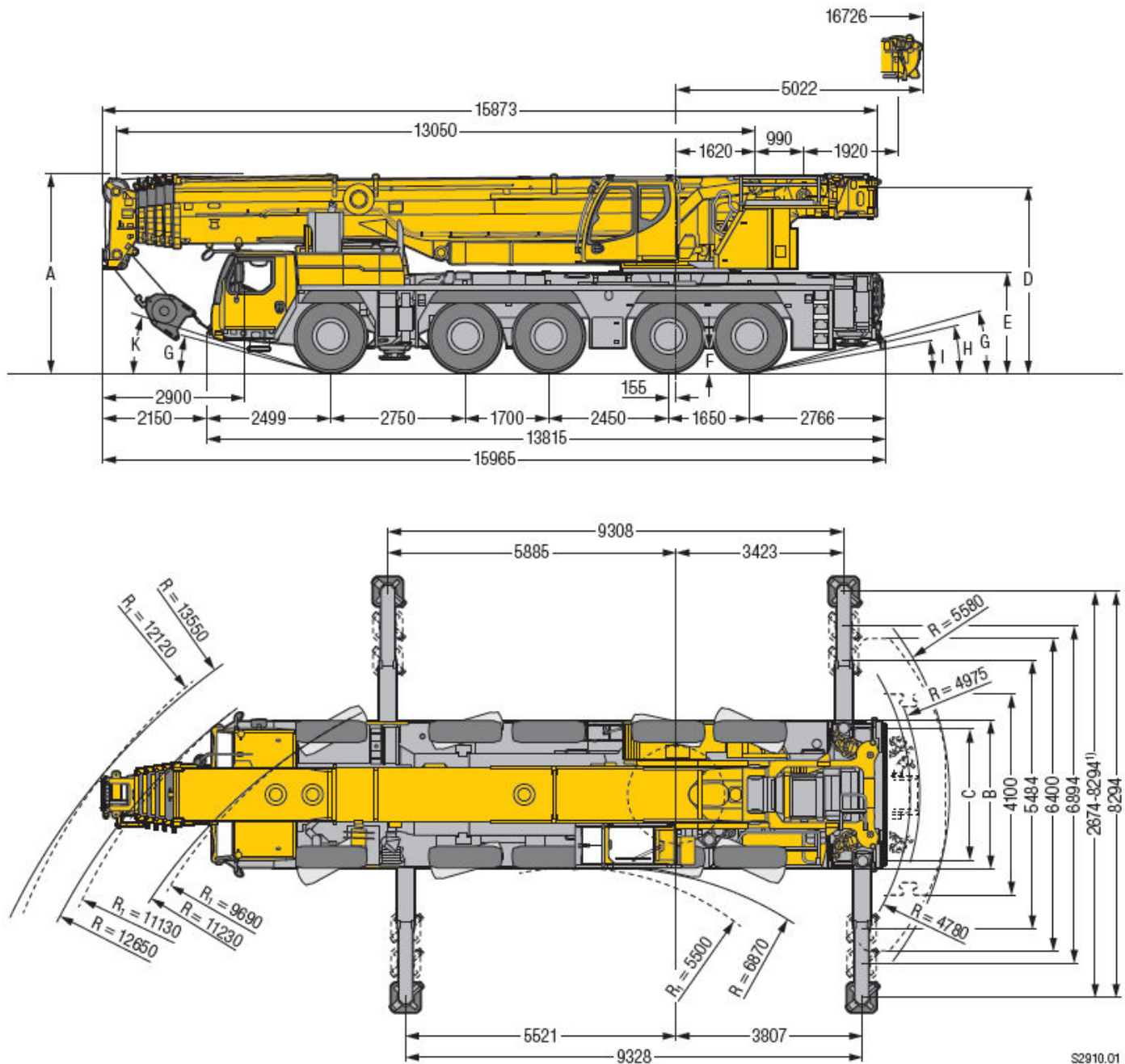


TK 250L



S2910.01

Es gelten die umseitig abgedruckten Allgemeinen Geschäftsbedingungen.

Gebr. Markewitsch GmbH

Hauptsitz Nürnberg

Donaustraße 75

90451 Nürnberg

Tel. (09 11) 9 62 88-0

Fax (09 11) 9 62 88-80

NL Schweinfurt

Gutenbergstraße 8

97526 Sennfeld

Tel. (0 97 21) 65 02-0

Fax (0 97 21) 65 02-65

NL Würzburg

Sandacker 9

97076 Würzburg

Tel. (09 31) 6 19 77-0

Fax (09 31) 6 19 77-21

NL Röttenbach

Mühlstettener Straße 48

91187 Weißenburg

Tel. (0 91 72) 66 79 04

Fax (0 91 72) 66 79 05

Banken

HypoVereinsbank Nürnberg

Sparkasse Roth-Schwabach

HypoVereinsbank Schweinfurt

HypoVereinsbank Würzburg

(BLZ 760 200 70) Konto 1 130 115 612

(BLZ 764 500 00) Konto 750 425 456

(BLZ 793 200 75) Konto 1 370 234 546

(BLZ 790 200 76) Konto 1 490 440 190

Gesellschafter der
MULTILIFT
Transportsysteme

TÜV
CERT

www.gebr-markewitsch.de

info@gebr-markewitsch.de

SWIFT-Code:

HypoVereinsbank Nürnberg

IBAN DE39 7602 0070 1130 1156 12

SWIFT (BIC): HYVEDEMM460

Geschäftsführer: Johann Markewitsch,
Robert Markewitsch, Wolfgang Markewitsch
USt.-IdNr.: DE 133516612
Steuernummer: 241 127 20053
Handelsregister Nürnberg HRB 4794
Erfüllungsort und Gerichtsstand: Nürnberg



SICHERHEITS
CERTIFIKAT
CONTRACTOREN



TK 250L Mastlänge bis 75m Abstützung 11m x 10m

m	12,90	20,00	28,00	32,00	37,00	41,00	45,00	53,00	57,00	60,00	68,00	75,00
6,0	88,1	86,6	76,5	76,1	70,5	0,0	0,0	0,0	0,0	0,0	0,0	0,0
7,0	78,6	79,4	76,3	73,1	66,2	61,2	0,0	0,0	0,0	0,0	0,0	0,0
8,0	70,4	71,2	69,8	66,6	62,4	60,2	47,6	0,0	0,0	0,0	0,0	0,0
9,0	63,7	64,5	63,8	61,0	58,9	56,2	45,0	30,5	0,0	0,0	0,0	0,0
10,0	57,7	58,4	58,6	56,0	54,7	52,3	42,4	29,1	26,5	0,0	0,0	0,0
11,0	48,4	53,3	53,5	51,8	50,7	48,4	39,9	27,8	26,0	21,9	0,0	0,0
12,0	0,0	48,6	49,0	47,7	47,3	45,1	37,5	26,7	25,2	21,6	0,0	0,0
13,0	0,0	44,5	44,9	43,8	43,6	41,9	35,5	25,6	24,3	21,0	15,1	0,0
14,0	0,0	40,7	41,1	40,4	40,3	38,7	33,5	24,4	23,5	20,3	14,9	10,5
15,0	0,0	37,4	37,8	37,4	37,2	35,8	31,8	23,5	22,5	19,7	14,6	10,4
16,0	0,0	34,4	34,8	34,3	34,5	33,1	30,2	22,5	21,8	19,0	14,4	10,2
18,0	0,0	29,4	29,9	29,3	30,0	28,9	27,2	20,8	20,3	17,8	13,7	9,9
20,0	0,0	0,0	25,9	25,5	26,0	25,3	24,3	19,3	19,0	16,7	13,2	9,6
22,0	0,0	0,0	22,7	22,1	22,8	22,2	21,3	17,8	17,8	15,7	12,5	9,2
24,0	0,0	0,0	19,9	19,3	20,0	19,2	18,6	16,6	16,7	14,8	12,0	8,8
26,0	0,0	0,0	17,5	16,9	17,6	16,8	16,3	15,4	15,5	13,9	11,3	8,5
28,0	0,0	0,0	0,0	14,9	15,5	14,9	14,3	14,2	14,4	13,0	10,7	8,0
30,0	0,0	0,0	0,0	0,0	13,9	13,2	12,5	13,2	13,0	12,2	10,0	7,6
32,0	0,0	0,0	0,0	0,0	12,4	11,8	11,1	12,0	11,5	11,4	9,5	7,2
34,0	0,0	0,0	0,0	0,0	11,2	10,5	9,8	10,7	10,2	10,3	8,9	6,8
36,0	0,0	0,0	0,0	0,0	0,0	9,5	8,7	9,6	9,1	9,2	8,5	6,4
38,0	0,0	0,0	0,0	0,0	0,0	8,6	7,8	8,6	8,2	8,2	7,9	6,1
40,0	0,0	0,0	0,0	0,0	0,0	0,0	7,0	7,7	7,3	7,3	7,5	5,7
42,0	0,0	0,0	0,0	0,0	0,0	0,0	6,3	7,0	6,5	6,5	6,8	5,3
44,0	0,0	0,0	0,0	0,0	0,0	0,0	0,0	6,3	5,8	5,8	6,1	5,0
46,0	0,0	0,0	0,0	0,0	0,0	0,0	0,0	5,6	5,2	5,2	5,4	4,6
48,0	0,0	0,0	0,0	0,0	0,0	0,0	0,0	5,1	4,5	4,6	4,9	4,3
50,0	0,0	0,0	0,0	0,0	0,0	0,0	0,0	4,6	4,0	4,0	4,3	4,0
52,0	0,0	0,0	0,0	0,0	0,0	0,0	0,0	0,0	3,7	3,7	4,0	3,8
54,0	0,0	0,0	0,0	0,0	0,0	0,0	0,0	0,0	3,2	3,3	3,6	3,5
56,0	0,0	0,0	0,0	0,0	0,0	0,0	0,0	0,0	0,0	2,9	3,2	3,2
58,0	0,0	0,0	0,0	0,0	0,0	0,0	0,0	0,0	0,0	2,6	2,9	2,9
60,0	0,0	0,0	0,0	0,0	0,0	0,0	0,0	0,0	0,0	0,0	2,6	2,6
62,0	0,0	0,0	0,0	0,0	0,0	0,0	0,0	0,0	0,0	0,0	2,3	2,3
64,0	0,0	0,0	0,0	0,0	0,0	0,0	0,0	0,0	0,0	0,0	2,0	2,0
66,0	0,0	0,0	0,0	0,0	0,0	0,0	0,0	0,0	0,0	0,0	1,7	1,7
68,0	0,0	0,0	0,0	0,0	0,0	0,0	0,0	0,0	0,0	0,0	0,0	1,5
70,0	0,0	0,0	0,0	0,0	0,0	0,0	0,0	0,0	0,0	0,0	0,0	1,2
72,0	0,0	0,0	0,0	0,0	0,0	0,0	0,0	0,0	0,0	0,0	0,0	1,0

Es gelten die umseitig abgedruckten Allgemeinen Geschäftsbedingungen.

GebroMarkewitsch GmbH

Hauptsitz Nürnberg

Donaustraße 75

90451 Nürnberg

Tel. (09 11) 9 62 88-0

Fax (09 11) 9 62 88-80

NL Schweinfurt

Gutenbergstraße 8

97526 Sennfeld

Tel. (0 97 21) 65 02-0

Fax (0 97 21) 65 02-65

NL Würzburg

Sandacker 9

97076 Würzburg

Tel. (09 31) 6 19 77-0

Fax (09 31) 6 19 77-21

NL Röttenbach

Mühlstettener Straße 48

91187 Weißenburg

Tel. (0 91 72) 66 79 04

Fax (0 91 72) 66 79 05

Banken

HypoVereinsbank Nürnberg

Sparkasse Roth-Schwabach

HypoVereinsbank Schweinfurt

HypoVereinsbank Würzburg

(BLZ 760 200 70) Konto 1 130 115 612

(BLZ 764 500 00) Konto 750 425 456

(BLZ 793 200 75) Konto 1 370 234 546

(BLZ 790 200 76) Konto 1 490 440 190

www.gebro-markewitsch.de

info@gebro-markewitsch.de

SWIFT-Code:

HypoVereinsbank Nürnberg

IBAN DE39 7602 0070 1130 1156 12

SWIFT (BIC): HYVEDEMM460

Geschäftsführer: Johann Markewitsch,

Robert Markewitsch, Wolfgang Markewitsch

USt.-IdNr.: DE 133516612

Steuernummer: 241 127 20053

Handelsregister Nürnberg HRB 4794

Erfüllungsort und Gerichtsstand: Nürnberg

