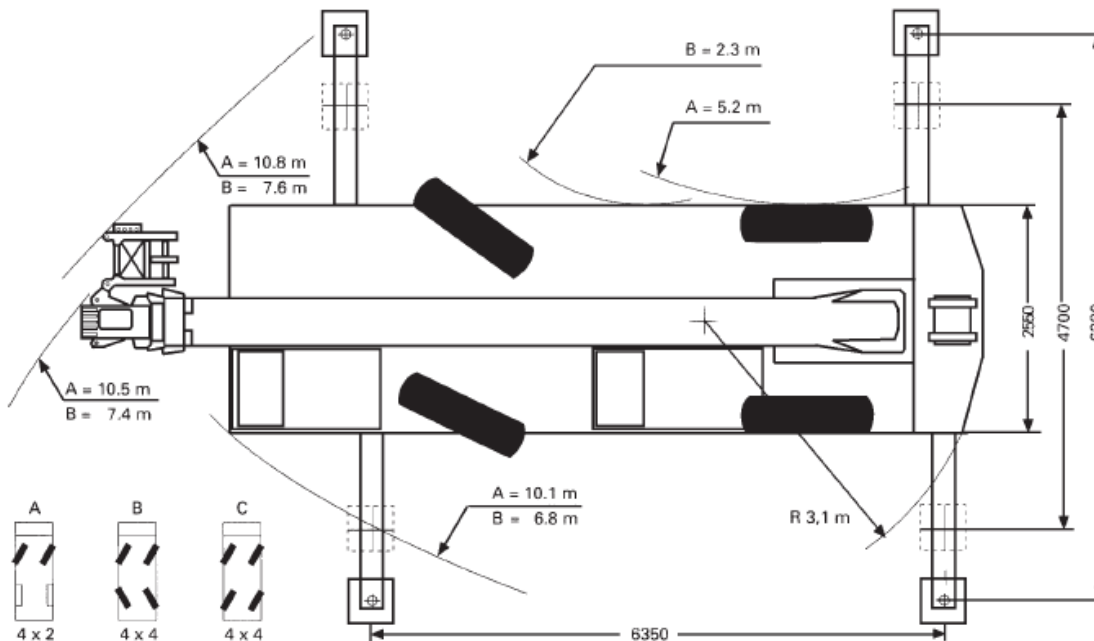
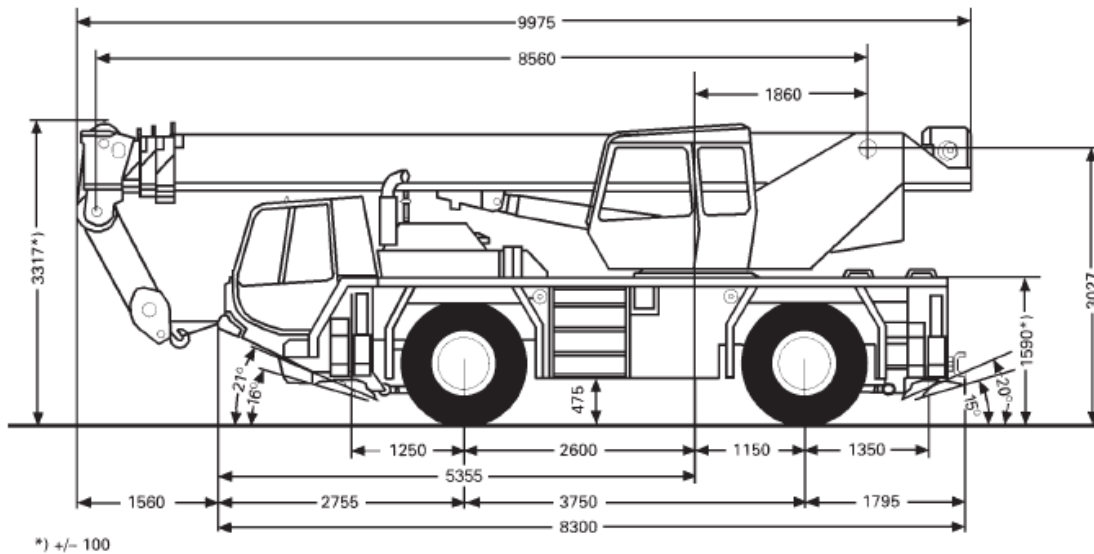


TK 40



Es gelten die umseitig abgedruckten Allgemeinen Geschäftsbedingungen.

Gebro Markewitsch GmbH

Hauptsitz Nürnberg

Donaustraße 75

90451 Nürnberg

Tel. (09 11) 9 62 88-0

Fax (09 11) 9 62 88-80

NL Schweinfurt

Gutenbergstraße 8

97526 Sennfeld

Tel. (0 97 21) 65 02-0

Fax (0 97 21) 65 02-65

NL Würzburg

Sandacker 9

97076 Würzburg

Tel. (09 31) 6 19 77-0

Fax (09 31) 6 19 77-21

NL Röttenbach

Mühlstettener Straße 48

91187 Weißenburg

Tel. (0 91 72) 66 79 04

Fax (0 91 72) 66 79 05

Banken

HypoVereinsbank Nürnberg

Sparkasse Roth-Schwabach

HypoVereinsbank Schweinfurt

HypoVereinsbank Würzburg

(BLZ 760 200 70) Konto 1 130 115 612

(BLZ 764 500 00) Konto 750 425 456

(BLZ 793 200 75) Konto 1 370 234 546

(BLZ 790 200 76) Konto 1 490 440 190

www.gebr-markewitsch.de

info@gebr-markewitsch.de

SWIFT-Code:

HypoVereinsbank Nürnberg

IBAN DE39 7602 0070 1130 1156 12

SWIFT (BIC): HYVEDEMM460

Geschäftsführer: Johann Markewitsch,
Robert Markewitsch, Wolfgang Markewitsch
USt.-IdNr.: DE 133516612
Steuernummer: 241 127 20053
Handelsregister Nürnberg HRB 4794
Erfüllungsort und Gerichtsstand: Nürnberg

Gesellschafter der
MULTILIFT
Transportsysteme

TÜV
CERT

SICHERHEITS
C ERTIFIKAT
C KONTRAKTOREN

BOK
Mitglied

TK 40 Mastlänge bis 30m Abstützfläche 7m x7m

m	10,5 m	15,4 m	20,3 m	25,2 m	30,1 m
4	25	20,6	18	15,1	
4,5	22,9	20,8	18,3	14,8	10,7
5,0	20,3	19,2	17,1	14,3	10,6
6,0	15,2	14,7	13,5	12,6	10,2
7,0	11,3	11,7	11,0	10,3	9,6
8,0		9,3	9,1	8,6	8,2
9,0		7,6	7,7	7,3	7,0
10,0		6,3	6,4	6,3	6,0
11,0		5,3	5,5	5,4	5,2
12,0		4,5	4,6	4,7	4,5
13,0			4,0	4,1	4,0
14,0			3,5	3,6	3,5
15,0			3,0	3,1	3,1
16,0			2,6	2,7	2,8
17,0			2,3	2,4	2,4
18,0				2,1	2,2
19,0				1,8	1,9
20,0				1,6	1,7
21,0				1,4	1,5
22,0				1,2	1,3
23,0					1,1

Es gelten die umseitig abgedruckten Allgemeinen Geschäftsbedingungen.

Gebr. Markewitsch GmbH

Hauptsitz Nürnberg

Donaustraße 75
90451 Nürnberg
Tel. (09 11) 9 62 88-0
Fax (09 11) 9 62 88-80

NL Schweinfurt

Gutenbergstraße 8
97526 Sennfeld
Tel. (0 97 21) 65 02-0
Fax (0 97 21) 65 02-65

NL Würzburg

Sandacker 9
97076 Würzburg
Tel. (09 31) 6 19 77-0
Fax (09 31) 6 19 77-21

NL Röttenbach

Mühlstettener Straße 48
91187 Weißenburg
Tel. (0 91 72) 66 79 04
Fax (0 91 72) 66 79 05

Banken

HypoVereinsbank Nürnberg (BLZ 760 200 70) Konto 1 130 115 612
Sparkasse Roth-Schwabach (BLZ 764 500 00) Konto 750 425 456
HypoVereinsbank Schweinfurt (BLZ 793 200 75) Konto 1 370 234 546
HypoVereinsbank Würzburg (BLZ 790 200 76) Konto 1 490 440 190



S ICHERHEITS
C ERTIFIKAT
C ONTRAKTOREN



www.gebr-markewitsch.de

info@gebr-markewitsch.de

SWIFT-Code:

HypoVereinsbank Nürnberg
IBAN DE39 7602 0070 1130 1156 12
SWIFT (BIC): HYVEDEMM460

Geschäftsführer: Johann Markewitsch,
Robert Markewitsch, Wolfgang Markewitsch
USt.-IdNr.: DE 133516612
Steuernummer: 241 127 20053
Handelsregister Nürnberg HRB 4794
Erfüllungs- und Gerichtsstand: Nürnberg