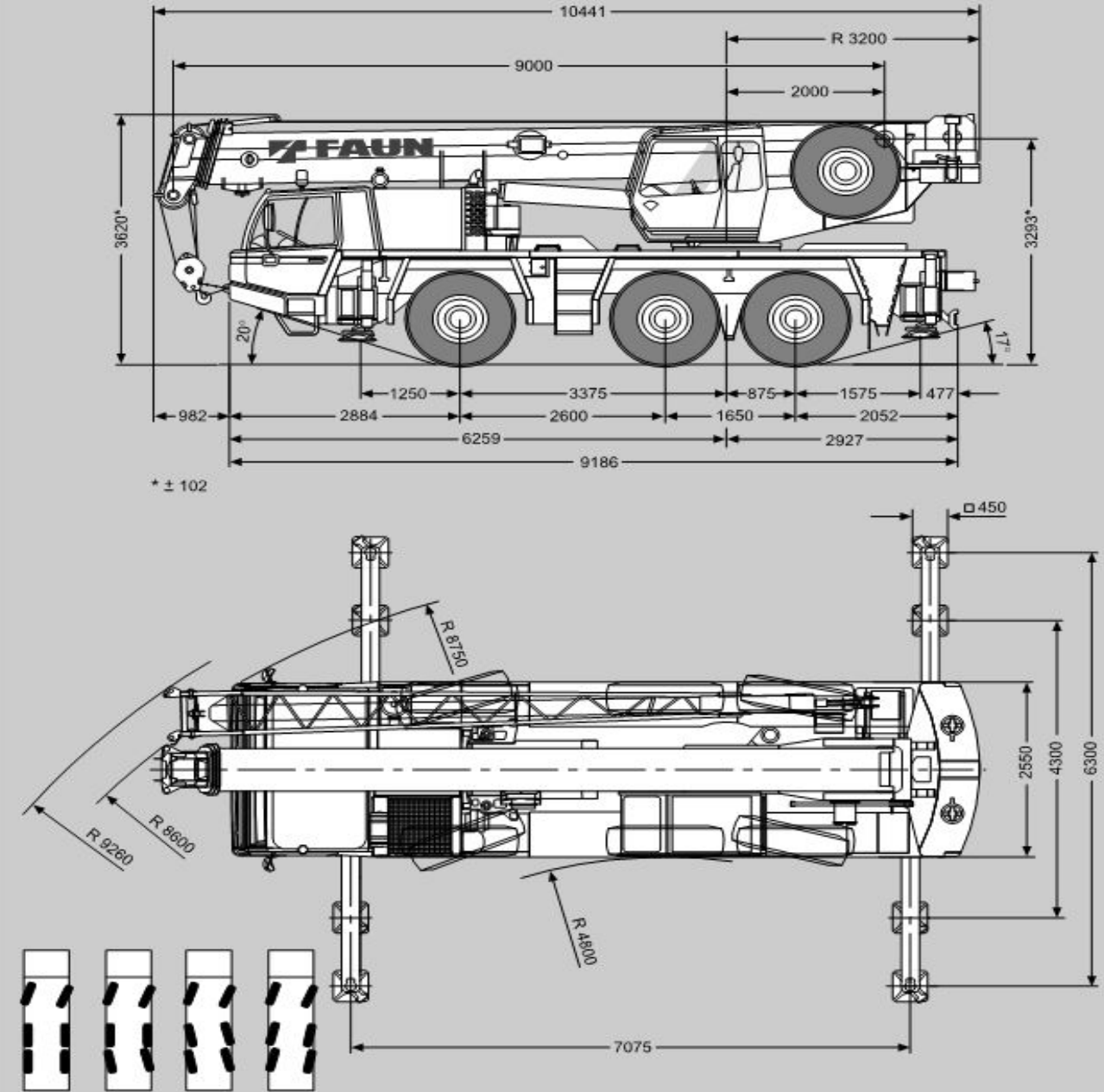


# TK 50



Es gelten die umseitig abgedruckten Allgemeinen Geschäftsbedingungen.

**Gebr. Markewitsch GmbH**

Hauptsitz Nürnberg

Donaustraße 75

90451 Nürnberg

Tel. (09 11) 9 6

NL Schweinfurt

Gutenbergstraße 8

97526 Sennfeld

Tel. (0 97 21) 65

NL Würzburg

Sandäcker 9

97076 Würzburg

Tel. (09 31) 6 19

NL Röttenbach

Mühlstettener Straße 48

91187 Weißenburg

Tel. (0 91 72) 66 79 04

## Banken

HypoVereinsbank Nürnberg

Sparkasse Roth-Schwabach

HypoVereinsbank Schweinfurt

(BLZ 760 200 70) Konto 1 130 115 612

(BLZ 760 200 70) Konto 1 130 115 612

(BLZ 764 500 00) Konto 750 425 456

+ (BLZ 793 200 75) Konto 1 370 234 546

[www.gebr-markewitsch.de](http://www.gebr-markewitsch.de)

info@gebr-markewitsch.de

**SWIFT-Code:**

HypoVereinsbank Nürnberg

IBAN DE39 7602 0070 1130 1156 12

SWIFT (BIC): HYVEDEMM460

Geschäftsführer: Johann Markewitsch,  
Robert Markewitsch, Wolfgang Markewitsch  
USt.-IdNr.: DE 133516612

USt.-IdNr.: DE 133516612

Steuernummer: 241 127 20053

Handelsregister Nürnberg HRB 4794

Erfüllungsort und Gerichtsstand: Nürnberg

## TK 50

**TK 50**

**Mastlänge bis 34m**

**Abstützung 8m x 7m**

m	10,30	15,00	19,80	24,50	29,30	32,10	34,00
4	33	26,7	24,7				
4,5	30,0	27,3	23,2	19,6	15,6		
5,0	27,3	26,3	21,8	18,5	15,1	12,2	
6,0	22,8	23,0	19,3	16,6	13,9	11,9	10,0
7,0	18,6	18,8	17,3	15,1	12,9	11,6	9,5
8,0		15,6	15,0	13,7	11,8	10,8	9,1
9,0		12,9	12,6	11,9	11,0	10,1	8,6
10,0		10,7	10,9	10,3	9,8	9,5	8,2
12,0		7,8	8,0	8,0	7,6	7,5	7,3
14,0			6,1	6,2	6,1	6,0	5,9
16,0			4,8	4,9	5,0	4,9	4,8
18,0				3,9	4,0	3,9	3,9
20,0				3,2	3,3	3,2	3,2
22,0					2,7	2,7	2,7
24,0					2,2	2,3	2,2
26,0					1,8	1,9	1,9
28,0						1,5	1,5
30,0							1,3

Es gelten die umseitig abgedruckten Allgemeinen Geschäftsbedingungen.

Gebr. Markewitsch GmbH

Hauptsitz Nürnberg

Donaustraße 75

90451 Nürnberg

Tel. (09 11) 9 62 88-0

Fax (09 11) 9 62 88-80

NL Schweinfurt

Gutenbergstraße 8

97526 Sennfeld

Tel. (0 97 21) 65 02-0

Fax (0 97 21) 65 02-65

NL Würzburg

Sandäcker 9

97076 Würzburg

Tel. (09 31) 6 19 77-0

Fax (09 31) 6 19 77-21

NL Röttenbach

Mühlstettener Straße 48

91187 Weißenburg

Tel. (0 91 72) 66 79 04

Fax (0 91 72) 66 79 05

Banken

HypoVereinsbank Nürnberg

Sparkasse Roth-Schwabach

HypoVereinsbank Schweinfurt

HypoVereinsbank Würzburg

(BLZ 760 200 70) Konto 1 130 115 612

(BLZ 764 500 00) Konto 750 425 456

(BLZ 793 200 75) Konto 1 370 234 546

(BLZ 790 200 76) Konto 1 490 440 190

Gesellschafter der  
**MULTILIFT**  
Transportsysteme

**TÜV**  
CERT

**S**ICHERHEITS  
**C**ERTIFIKAT  
**C**ONTRAKTOREN

**BOK**  
Mitglied

www.gebr-markewitsch.de

info@gebr-markewitsch.de

SWIFT-Code:

HypoVereinsbank Nürnberg

IBAN DE39 7602 0070 1130 1156 12

SWIFT (BIC): HYVEDEMM460

Geschäftsführer: Johann Markewitsch,

Robert Markewitsch, Wolfgang Markewitsch

USt.-IdNr.: DE 133516612

Steuernummer: 241 127 20053

Handelsregister Nürnberg HRB 4794

Erfüllungsort und Gerichtsstand: Nürnberg