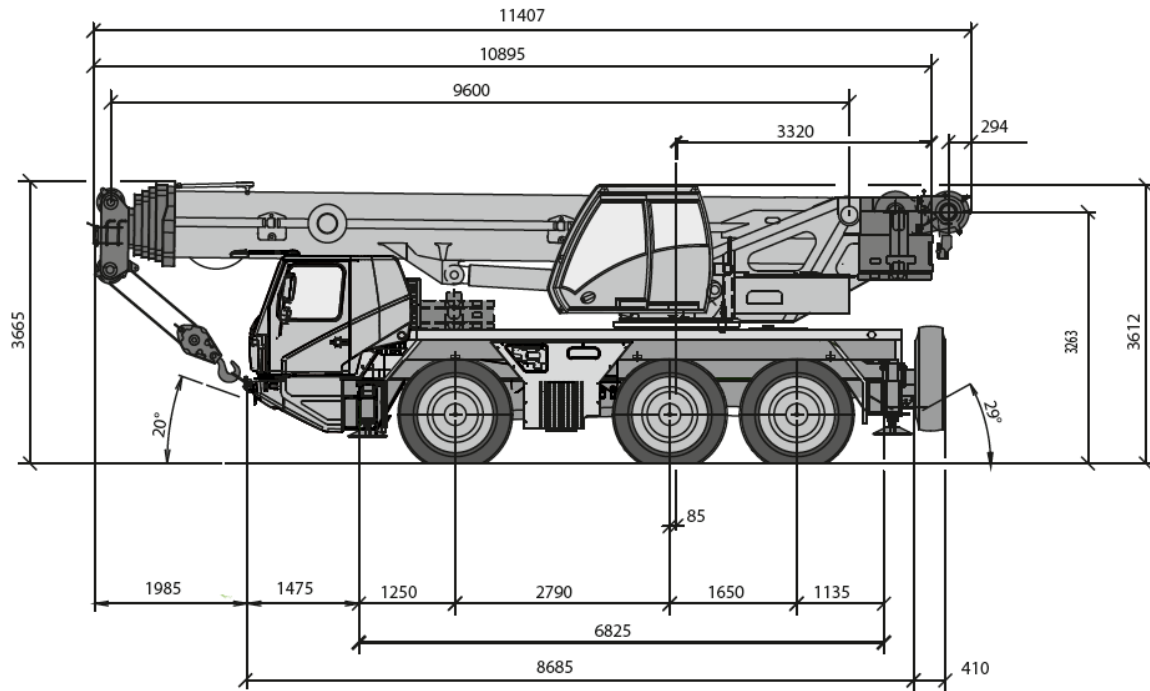


## TK 60



Es gelten die umseitig abgedruckten Allgemeinen Geschäftsbedingungen.

### Gebr. Markewitsch GmbH

#### Hauptsitz Nürnberg

Donaustraße 75

90451 Nürnberg

Tel. (09 11) 9 62 88-0

Fax (09 11) 9 62 88-80

#### NL Schweinfurt

Gutenbergstraße 8

97526 Sennfeld

Tel. (0 97 21) 65 02-0

Fax (0 97 21) 65 02-65

#### NL Würzburg

Sandacker 9

97076 Würzburg

Tel. (09 31) 6 19 77-0

Fax (09 31) 6 19 77-21

#### NL Röttenbach

Mühlstettener Straße 48

91187 Weißenburg

Tel. (0 91 72) 66 79 04

Fax (0 91 72) 66 79 05

#### Banken

HypoVereinsbank Nürnberg

Sparkasse Roth-Schwabach

HypoVereinsbank Schweinfurt

HypoVereinsbank Würzburg

(BLZ 760 200 70) Konto 1 130 115 612

(BLZ 764 500 00) Konto 750 425 456

(BLZ 793 200 75) Konto 1 370 234 546

(BLZ 790 200 76) Konto 1 490 440 190

Gesellschafter der  
**MULTILIFT**  
Transportsysteme

**TÜV**  
CERT

**S**ICHERHEITS  
**C**ERTIFIKAT  
**C**ONTRAKTOREN

**BK**  
Mitglied

[www.gebr-markewitsch.de](http://www.gebr-markewitsch.de)

[info@gebr-markewitsch.de](mailto:info@gebr-markewitsch.de)

**SWIFT-Code:**

HypoVereinsbank Nürnberg

IBAN DE39 7602 0070 1130 1156 12

SWIFT (BIC): HYVEDEMM460

Geschäftsführer: Johann Markewitsch,  
Robert Markewitsch, Wolfgang Markewitsch  
USt.-IdNr.: DE 133516612  
Steuernummer: 241 127 20053  
Handelsregister Nürnberg HRB 4794  
Erfüllungs- und Gerichtsstand: Nürnberg

## TK 60 Mastlänge 10m - 40m      Abstützung 8m x 7m 360°

| m    | 10,50 | 15,40 | 20,40 | 25,30 | 30,30 | 35,00 | 40,00 |
|------|-------|-------|-------|-------|-------|-------|-------|
| 6,0  | 21,0  | 21,0  | 20,0  | 20,0  | 14,0  | 12,0  |       |
| 7,0  | 17,5  | 17,5  | 17,5  | 16,0  | 14,0  | 13,0  |       |
| 8,0  |       | 14,3  | 14,0  | 14,3  | 13,0  | 11,5  | 6,5   |
| 9,0  |       | 12,0  | 12,0  | 11,8  | 11,0  | 10,0  | 6,5   |
| 10,0 |       | 11,0  | 11,0  | 11,0  | 10,0  | 8,0   | 6,5   |
| 12,0 |       |       | 7,5   | 7,5   | 7,5   | 7,5   | 6,5   |
| 14,0 |       |       | 6,0   | 6,2   | 6,0   | 6,0   | 5,0   |
| 16,0 |       |       | 4,5   | 4,6   | 4,5   | 4,5   | 4,0   |
| 18,0 |       |       |       | 3,8   | 3,5   | 3,5   | 3,1   |
| 20,0 |       |       |       | 2,9   | 2,7   | 2,7   | 2,2   |
| 22,0 |       |       |       |       | 2,2   | 2,2   | 2,1   |
| 24,0 |       |       |       |       | 1,8   | 1,8   | 1,1   |
| 26,0 |       |       |       |       | 1,1   | 1,1   | 1,0   |
| 28,0 |       |       |       |       |       | 0,8   | 0,6   |
| 30,0 |       |       |       |       |       |       | 0,3   |

Es gelten die umseitig abgedruckten Allgemeinen Geschäftsbedingungen.

### Gebr. Markewitsch GmbH

#### Hauptsitz Nürnberg

Donaustraße 75

90451 Nürnberg

Tel. (09 11) 9 62 88-0

Fax (09 11) 9 62 88-80

#### NL Schweinfurt

Gutenbergstraße 8

97526 Sennfeld

Tel. (0 97 21) 65 02-0

Fax (0 97 21) 65 02-65

#### NL Würzburg

Sandacker 9

97076 Würzburg

Tel. (09 31) 6 19 77-0

Fax (09 31) 6 19 77-21

#### NL Röttenbach

Mühlstettener Straße 48

91187 Weißenburg

Tel. (0 91 72) 66 79 04

Fax (0 91 72) 66 79 05

#### Banken

HypoVereinsbank Nürnberg (BLZ 760 200 70) Konto 1 130 115 612

Sparkasse Roth-Schwabach (BLZ 764 500 00) Konto 750 425 456

HypoVereinsbank Schweinfurt (BLZ 793 200 75) Konto 1 370 234 546

HypoVereinsbank Würzburg (BLZ 790 200 76) Konto 1 490 440 190



S ICHERHEITS  
C ERTIFIKAT  
C ONTRAKTOREN



[www.gebr-markewitsch.de](http://www.gebr-markewitsch.de)

[info@gebr-markewitsch.de](mailto:info@gebr-markewitsch.de)

SWIFT-Code:

HypoVereinsbank Nürnberg

IBAN DE39 7602 0070 1130 1156 12

SWIFT (BIC): HYVEDEMM460

Geschäftsführer: Johann Markewitsch,  
Robert Markewitsch, Wolfgang Markewitsch  
USt.-IdNr.: DE 133516612  
Steuernummer: 241 127 20053  
Handelsregister Nürnberg HRB 4794  
Erfüllungs- und Gerichtsstand: Nürnberg