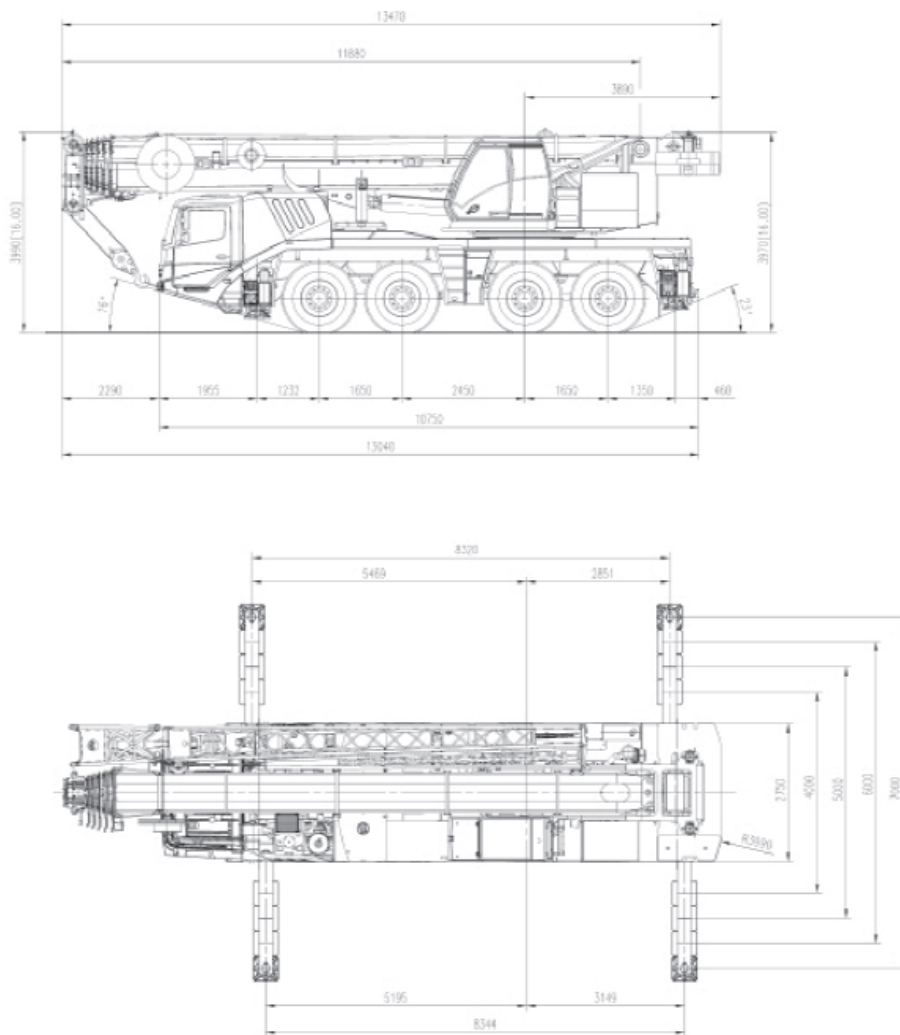


TK 80



Es gelten die umseitig abgedruckten Allgemeinen Geschäftsbedingungen.

Gebr. Markewitsch GmbH

Hauptsitz Nürnberg

Donaustraße 75
90451 Nürnberg
Tel. (09 11) 9 62 88-0
Fax (09 11) 9 62 88-80

NL Schweinfurt

Gutenbergstraße 8
97526 Sennfeld
Tel. (0 97 21) 65 02-0
Fax (0 97 21) 65 02-65

NL Würzburg

Sandacker 9
97076 Würzburg
Tel. (09 31) 6 19 77-0
Fax (09 31) 6 19 77-21

NL Röttenbach

Mühlstettener Straße 48
91187 Weißenburg
Tel. (0 91 72) 66 79 04
Fax (0 91 72) 66 79 05

Banken

HypoVereinsbank Nürnberg (BLZ 760 200 70) Konto 1 130 115 612
Sparkasse Roth-Schwabach (BLZ 764 500 00) Konto 750 425 456
HypoVereinsbank Schweinfurt (BLZ 793 200 75) Konto 1 370 234 546
HypoVereinsbank Würzburg (BLZ 790 200 76) Konto 1 490 440 190

Gesellschafter der
MULTILIFT
Transportsysteme

TÜV
CERT



S ICHERHEITS
C ERTIFIKAT
C ONTRAKTOREN



www.gebr-markewitsch.de

info@gebr-markewitsch.de

SWIFT-Code:

HypoVereinsbank Nürnberg
IBAN DE39 7602 0070 1130 1156 12
SWIFT (BIC): HYVEDEMM460

Geschäftsführer: Johann Markewitsch,
Robert Markewitsch, Wolfgang Markewitsch
USt.-IdNr.: DE 133516612
Steuernummer: 241 127 20053
Handelsregister Nürnberg HRB 4794
Erfüllungsort und Gerichtsstand: Nürnberg

Autokran TK 80

Mastlänge 10m - 50m Abstützung 9m x 8m 360°

m	11,00	14,00	18,00	22,00	25,00	30,00	35,00	42,00	45,00	50,00	m
6,0	35,0	35,0	35,0	31,0	30,0	22,0	20,0				6,0
7,0	30,0	30,0	28,0	26,0	26,0	22,0	20,0	16,0			7,0
8,0	21,0	22,0	23,0	23,0	21,0	20,0	18,0	12,0			8,0
9,0	18,0	19,0	20,0	19,0	18,0	17,0	16,5	12,0	10,0		9,0
10,0		16,0	16,0	16,0	16,0	15,0	14,0	12,0	10,0	8,0	10,0
12,0		11,0	11,0	12,0	12,0	12,0	11,0	10,0	9,0	8,0	12,0
14,0			9,0	9,0	9,0	9,0	9,0	8,0	7,0	7,0	14,0
16,0			7,0	7,5	7,5	7,0	7,0	7,0	6,0	6,0	16,0
18,0				6,0	6,0	6,0	6,0	6,0	5,0	5,0	18,0
20,0				5,0	5,0	5,0	5,0	4,5	4,0	4,0	20,0
22,0					4,0	4,0	4,0	3,5	3,3	3,2	22,0
24,0					3,5	3,5	3,5	3,2	2,5	2,5	24,0
26,0						2,8	2,6	2,2	2,1	2,1	26,0
28,0							2,0	2,0	1,5	1,5	28,0
30,0							2,0	1,5	1,2	1,0	30,0

Es gelten die umseitig abgedruckten Allgemeinen Geschäftsbedingungen.

Gebr. Markewitsch GmbH

Hauptsitz Nürnberg

Donaustraße 75
90451 Nürnberg
Tel. (09 11) 9 62 88-0
Fax (09 11) 9 62 88-80

NL Schweinfurt

Gutenbergstraße 8
97526 Sennfeld
Tel. (0 97 21) 65 02-0
Fax (0 97 21) 65 02-65

NL Würzburg

Sandacker 9
97076 Würzburg
Tel. (09 31) 6 19 77-0
Fax (09 31) 6 19 77-21

NL Röttenbach

Mühlstettener Straße 48
91187 Weißenburg
Tel. (0 91 72) 66 79 04
Fax (0 91 72) 66 79 05

Banken

HypoVereinsbank Nürnberg (BLZ 760 200 70) Konto 1 130 115 612
Sparkasse Roth-Schwabach (BLZ 764 500 00) Konto 750 425 456
HypoVereinsbank Schweinfurt (BLZ 793 200 75) Konto 1 370 234 546
HypoVereinsbank Würzburg (BLZ 790 200 76) Konto 1 490 440 190

www.gebr-markewitsch.de

info@gebr-markewitsch.de

SWIFT-Code:

HypoVereinsbank Nürnberg
IBAN DE39 7602 0070 1130 1156 12
SWIFT (BIC): HYVEDEMM460

Geschäftsführer: Johann Markewitsch,
Robert Markewitsch, Wolfgang Markewitsch
USt.-IdNr.: DE 133516612
Steuernummer: 241 127 20053
Handelsregister Nürnberg HRB 4794
Erfüllungs- und Gerichtsstand: Nürnberg

